

# Aletta di offset a 1 foro

## Data Solutions



### CARATTERISTICHE

Fornisce una superficie di bullonatura per le applicazioni di messa a terra e di alimentazione elettrica

Rame elettrolitico

Destinato a essere utilizzato solo con le connessioni ERICO CALDWELD tipo LA

### SPECIFICHE

**Materiale:** Rame

**Finitura:** Rivestito in stagno

Table 1/2

Codice a catalogo	Tipo	Altezza (H)	Lunghezza (L)	Larghezza (W)	Spessore (T)	A.
B101CEOL	NEMA®	15.88mm	63.5mm	25.4mm	3.18mm	12.7mm
B305TC	Non NEMA®	20mm	91.4mm	30mm	5mm	15mm

Table 2/2

Codice a catalogo	B	C	Dimensione del foro (HS)	Angolo (a)	Dimensioni conduttore equivalente
B101CEOL	25.4mm	22.23mm	11.11mm	45°	80.63mm <sup>2</sup>
B305TC	33.78mm	39.88mm	17mm	45°	152.23mm <sup>2</sup>

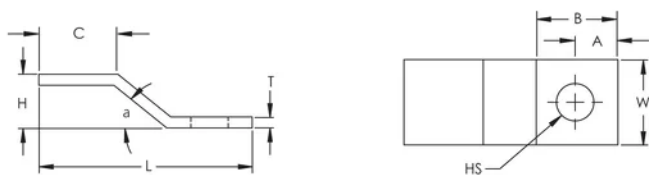
## INFORMAZIONI DI PRODOTTO AGGIUNTIVE

---

Per le dimensioni non elencate contattare ERICO.

## SCHEMI

---



## AVVERTIMENTO

---

I prodotti nVent devono essere installati e utilizzati solo come indicato nelle schede istruzioni e nei materiali di formazione di nVent. Le schede istruzioni sono disponibili su [www.nvent.com](http://www.nvent.com) e presso il vostro rappresentante del servizio clienti nVent. Un'installazione scorretta, un uso improprio, un'applicazione errata o qualsiasi altro mancato rispetto completo delle istruzioni e degli avvertimenti di nVent può causare malfunzionamenti del prodotto, danni alla proprietà, gravi lesioni personali e morte e/o annullare la vostra garanzia.



Il nostro straordinario portafoglio di marchi:

**CADDY ERICO HOFFMAN ILSCO SCHROFF TRACHTE**