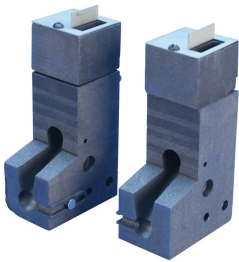


Cavo-nastro di sostituzione della sponda - coppia stampo, segnale

Data Solutions



CARATTERISTICHE

Coppia di stampi di ricambio progettata per l'installazione dei circuiti dei binari e dei collegamenti mediante ponticelli all'asse neutro

Venduto a coppie

SPECIFICHE

Materiale: Grafite

Table 1/1

Codice a catalogo	Tipo di rotaia	Stile terminale collegamento	Dimensioni del conduttore	Diametro esterno del conduttore, nominale	Modello saldatore	Clip per collegamento incluse
SBB200R	Sezioni di rotaia a T da 85 lb a 141 lb	Linguetta da 1"	10 mm ² A trefoli	4.12mm	TB5, T21	N.
SBB200D	Sezioni di rotaia a T da 85 lb a 141 lb	Linguetta da 1 1/2"	3/16" Ponticello a trefolo	4.76mm	T21, TB5	N.

Codice a catalogo	Tipo di rotaia	Stile terminale collegamento	Dimensioni del conduttore	Diametro esterno del conduttore, nominale	Modello saldatore	Clip per collegamento incluse
SBB200C	Sezioni di rotaia a T da 85 lb a 141 lb	Linguetta da 1"	3/16" Ponticello a trefolo	4.76mm	TB5, T21	Sì
SBB200U	RI60	Linguetta da 1"	3/16" Ponticello a trefolo	4.76mm	TB5, T21	N.
SBB200C12AS	12 lb ASCE	Linguetta da 1"	3/16" Ponticello a trefolo	4.76mm	T21, TB5	N.
SBB200B	Sezioni di rotaia a T da 85 lb a 141 lb	Linguetta da 3/4"	3/16" Ponticello a trefolo	4.76mm	TB5, T21	Sì
SBB200A	Sezioni di rotaia a T da 85 lb a 141 lb	3/4" XS	3/16" Ponticello a trefolo	4.76mm	TB5, T21	Sì
SBB200G	Sezioni di rotaia a T da 85 lb a 141 lb	Linguetta da 1"	3/16" Ponticello a trefolo	4.76mm	T21, TB5	N.
SBB200Y	Sezioni di rotaia a T da 85 lb a 141 lb	Linguetta da 1"	16 mm ² Coassiale	5.18mm	T21, TB5	N.
SBB200L	Sezioni di rotaia a T da 85 lb a 141 lb	Linguetta da 1"	22 mm ² Cordatura	6.1mm	T21, TB5	N.
SBB200X	Sezioni di rotaia a T da 85 lb a 141 lb	Linguetta da 1"	25 mm ² A trefoli	6.6mm	TB5, T21	N.
SBB200P	Sezioni di rotaia a T da 85 lb a 141 lb	Linguetta da 1"	35 mm ² Coassiale	7.75mm	T21, TB5	Non necessario
SBB200E	Sezioni di rotaia a T da 85 lb a 141 lb	Linguetta da 1"	5/16" Ponticello a trefolo	7.94mm	TB5, T21	Sì

AVVERTIMENTO

I prodotti nVent devono essere installati e utilizzati solo come indicato nelle schede istruzioni e nei materiali di formazione di nVent. Le schede istruzioni sono disponibili su www.nvent.com e presso il vostro rappresentante del servizio clienti nVent. Un'installazione scorretta, un uso improprio, un'applicazione errata o qualsiasi altro mancato rispetto completo delle istruzioni e degli avvertimenti di nVent può causare malfunzionamenti del prodotto, danni alla proprietà, gravi lesioni personali e morte e/o annullare la vostra garanzia.



Il nostro straordinario portafoglio di marchi:

CADDY ERICO HOFFMAN ILSCO SCHROFF TRACHTE

©2026 nVent. Tutti i marchi e i loghi nVent sono di proprietà o concessi in licenza da nVent Services GmbH o dalle sue affiliate. Tutti gli altri marchi sono di proprietà dei rispettivi proprietari. nVent si riserva il diritto di modificare le specifiche senza preavviso.

Questo documento è generato dal sistema.