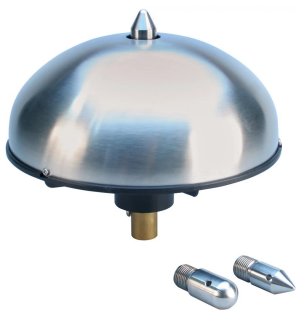


# Aeroporto Dynasphere, MKIV

## Data Solutions



Le implicazioni economiche e di sicurezza dei fulmini possono essere devastanti. In generale, il punto più alto di una struttura è il più vulnerabile a un fulmine diretto. Sono necessari terminali aerei o barre parafulmini per convogliare la scarica verso una posizione preferita e per condurre in modo sicuro l'energia al suolo riducendo al minimo i rischi.

Il terminale aereo Dynasphere nVent ERICO fornisce una posizione preferita per le scariche di un fulmine che altrimenti colpirebbero e danneggerebbero una struttura non protetta e/o i relativi contenuti. La funzione principale di un terminale aereo o sistema di terminazione aereo, è quella di convogliare la carica del fulmine verso un punto preferito, in modo che la corrente di scarica possa essere direzionata, tramite le calate, al sistema di messa a terra.

### CARATTERISTICHE

Risposta dinamica all'avvicinamento di un canale discendente di un fulmine

Tecnologia non radioattiva

Non è richiesta alcuna fonte esterna di alimentazione

Tre terminali sostituibili per specifici requisiti di altezza

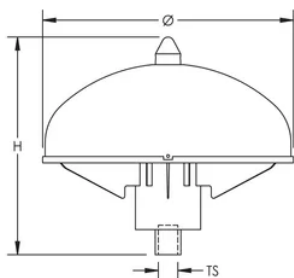
### SPECIFICHE

Table 1/2

Codice a catalogo	Numero articolo	Materiale	Temperatura	Diametro (Ø)	Altezza (H)	Dimensioni delle filettature (TS)
D/SMKIVSS	702085	Acciaio inossidabile 316 (EN 1.4401)	-40 to 100°C	257mm	220mm	1/2" BSPP

Table 2/2

Codice a catalogo	Numero articolo	Peso unitario
D/SMKIVSS	702085	2.6kg



## AVVERTIMENTO

---

I prodotti nVent devono essere installati e utilizzati solo come indicato nelle schede istruzioni e nei materiali di formazione di nVent. Le schede istruzioni sono disponibili su [www.nvent.com](http://www.nvent.com) e presso il vostro rappresentante del servizio clienti nVent. Un'installazione scorretta, un uso improprio, un'applicazione errata o qualsiasi altro mancato rispetto completo delle istruzioni e degli avvertimenti di nVent può causare malfunzionamenti del prodotto, danni alla proprietà, gravi lesioni personali e morte e/o annullare la vostra garanzia.



Il nostro straordinario portafoglio di marchi:

**CADDY ERICO HOFFMAN ILSCO SCHROFF TRACHTE**