

Conduttore intrecciato isolato IBSB Advanced, 400 A, 120 mm², 830 mm

Data Solutions

CODICE A CATALOGO

IBSBADV120-830

Il conduttore intrecciato isolato IBS/IBSB Advanced, privo di alogeni, rappresenta la soluzione ideale, flessibile e facile da installare per la sostituzione dei cavi, progettata specificatamente per le connessioni a tutti gli interruttori automatici scatolati, inclusi gli interruttori più compatti presenti sul mercato. Il connettore IBS/IBSB Advanced si connette ai terminali di accesso frontale degli interruttori, senza accessori aggiuntivi, come connettori angolari, amplificatori, connettori di terminali ad anello o estensori. Il conduttore IBS/IBSB Advanced è disponibile in sezioni trasversali da 25 e 240 mm², in lunghezze da 230 fino a 1.030 mm e l'intervallo di amperaggio va da 80 a 700 A.

Prodotti in un impianto certificato ISO 9001 2015, i conduttori IBS/IBSB Advanced sono formati mediante l'intreccio di filo in rame elettrolitico di alta qualità a formare un connettore durevole a basso voltaggio con massima flessibilità, che consente connessioni di alimentazione più compatte agli interruttori automatici. Il conduttore IBS/IBSB Advanced permette agli utenti di ridurre le dimensioni e il peso totali dell'impianto, migliorando sia la flessibilità del design sia l'estetica di assemblaggio.

L'esclusivo processo produttivo delle estremità intere prepunzionate fa in modo che i conduttori IBS/IBSB Advanced siano immediatamente pronti per il collegamento. Nessun capocorda da acquistare o installare, cosa che rende le connessioni più semplici e più veloci ed elimina le connessioni difettose dovute a vibrazioni o sollecitazioni.

Il connettore IBS/IBSB Advanced è compatibile con tutti gli interruttori automatici scatolati delle marche principali.

L'avanzata tecnologia di isolamento consiste in un materiale termoplastico ad alta resistenza, a bassa emissione di fumi, privo di alogeni e ignifugo.

Il conduttore IBS/IBSB Advanced non genera gas corrosivi e produce un'opacità dei fumi relativamente bassa, secondo



la norma IEC 61034-2 e UL 2885. La caratteristica di essere a bassa emissione di fumi migliora le condizioni di visibilità permettendo una facile individuazione delle uscite di emergenza, oltre a permettere ai soccorritori di valutare meglio le situazioni di emergenza. Il conduttore IBS/IBSB Advanced significa maggiore sicurezza per le persone, meno danni per i vostri apparecchi elettrici e un minore impatto ambientale.

L'assenza di alogeni consente una riduzione della quantità di fumi tossici emessi. Conformemente alle norme IEC 60754-1 e UL 2885, il conduttore IBS/IBSB Advanced non contiene alogeni, riducendo così al minimo la tossicità e guadagnandosi il titolo di prodotto ideale per l'uso in spazi chiusi, come centri dati, guide e strutture pubbliche, come per esempio ospedali e scuole. Ciò facilita anche l'uso dei conduttori IBS/IBSB Advanced in applicazioni specifiche, quali sottomarini, quadri elettrici e altri ambienti chiusi che richiedono soluzioni a basse emissioni.

Oltre alle caratteristiche menzionate in precedenza, il conduttore IBS/IBSB Advanced è conforme agli standard di prova UL 94-V0 e alla prova del filo incandescente 960 °C. La parte della prova relativa al ritardante di fiamma dimostra la funzionalità autoestinguente del prodotto. Questa caratteristica superiore del conduttore IBS/IBSB Advanced è dimostrata anche dall'indice di ossigeno limite (LOI) al 30%. In caso di incendio, il conduttore IBS/IBSB Advanced genera una quantità limitata di fumo, il che comporta un danno inferiore per il vostro materiale elettrico.

CERTIFICAZIONI



CARATTERISTICHE

Perfetto per tutti i principali interruttori automatici scatolati

Resistente alle vibrazioni, affidabilità e prestazioni migliorate

Isolato con materiale ad alta resistenza, privo di alogeni, ignifugo e a bassa emissione di fumi

Il rame stagnato fornisce una superiore resistenza alla corrosione

Migliora la flessibilità e l'estetica dell'assemblaggio

Installazione rapida e facile

Nessuna necessità di ulteriori tagli, spelature, crimpature e punzonature

L'estremità intera priva di capicorda o terminali riduce il peso del materiale e dell'assemblaggio

Conforme alla norma NF EN 45545, con ottenimento di una classificazione HL3 per i capitoli R22 e R23

Certificazione DNV GL® e Bureau Veritas per applicazioni offshore e marittime

Il diametro di piccole dimensioni del cavo fornisce massima flessibilità

Sensibilmente più piccolo e flessibile rispetto agli altri cavi con portata equivalente

Migliore densità di alimentazione rispetto a cavi con rapporto di effetto pelle inferiore

Riduce il costo totale dell'installazione

Conforme a RoHS

Il rame stagnato permette connessioni con conduttori in rame o alluminio

Su richiesta, può essere realizzato in altri colori

ATTRIBUTI DEL PRODOTTO

Numero articolo: 534433

Corrente di applicazione tipica nominale: 400A

Valore di picco della corrente di corto circuito (I_{pk}): 70kA

Finitura: Rivestito in stagno

Materiale: Rame; Elastomero termoplastico

Rigidità dielettrica: 20

Classificazione dell'infiammabilità: UL® 94V-0

Classificazione assenza di alogeni: UL® 2885; IEC® 60754-1; IEC® 62821-1

Classificazione bassa emissione di fumi: IEC® 61034-2; ISO 5659-2; UL® 2885

Classificazione di resistenza ai raggi UV: UL® 2556; UL® 854

Allungamento dell'isolamento: 500%

Spessore di isolamento: 1.8mm

Tensione massima di lavoro, UL 67: 600

Temperatura di funzionamento: -50 to 115°C

Tensione massima di lavoro, IEC/UL 758: 1000; 1500

Tensione massima di lavoro, EN 50264-3-1: 6000V

Diametro filo: 0.15mm

Dettagli della certificazione: UL® 67; UL® 758

È conforme a: IEC® 60439,1; IEC® 60695-2-11 (prova del filo incandescente 960 °C); IEC® 61439,1; IEC® 61439,1 Class II

Sezione trasversale: 120mm²

Larghezza del conduttore: 32mm

Spessore del conduttore: 4.4mm

Lunghezza (L): 830mm

A.: 11mm

B: 11mm

C: 39mm

D: 12mm

Dimensione del foro 1 (HS1): 10.5mm

Dimensione del foro 2 (HS2): 10.5mm

Peso unitario: 1.15kg

INFORMAZIONI DI PRODOTTO AGGIUNTIVE

ΔT = Temperatura dei conduttori – Temperatura interna del pannello.

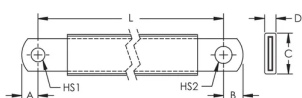
Questa tabella indica l'aumento della temperatura prodotto dalla corrente scelta nella sezione specifica. Questo calcolo non tiene conto della dissipazione del calore dal dispositivo di commutazione.

Il conduttore intrecciato isolato IBSB Advanced con una sezione trasversale di 240 mm² è realizzato in fili di rame rosso con estremità stagnate.

La distanza tra i supporti non deve superare i 630 mm (17.8") secondo la norma IEC 61439-1.

Compatibilità con l'interruttore del sistema									
Corrente nominale dell'interruttore del sistema	125/160 A		250 A		300 A	350 A	400 A	500 A	630 A
Pezzo numero	IBSBADV25x	IBSADV25x	IBSBADV50x	IBSADV50x	IBSBADV70x	IBSBADV100x	IBSBADV120x	IBSBADV185x	IBSBADV240x
Schneider Electric® Compact® (IEC)	NSA NG 125	NSX 100 NSX 160	NSX 250	NSX 250	NSX 400	NSX 400	NSX 400	NSX 630	NSX 630
Square D® PowerPact® (UL)	H-Frame	J-Frame	J-Frame	J-Frame	L-Frame	L-Frame	L-Frame	-	-
ABB® Tmax® (IEC)	T1 T2 XT1 XT2	-	T3 XT3 XT4	T3 XT3 XT4	T4	T4	T5	T5	T5
ABB® Tmax® (UL)	T1 T2 XT1 XT2	T3	T4 XT3 XT4	T4	T5	T5	T5	-	-
GE® Record Plus® (IEC/UL)	FD 160	FD 160	FE 250	FE 250	FG 400	FG 400	FG 400	FG 630	FG 630
Siemens® Sentron® (IEC/UL)	VL160X 3VL1 VL160 3VL2	-	VL250 3VL3	VL250 3VL3	VL400 3VL4	VL400 3VL4	VL400 3VL4	-	-
Moeller® xEnergy® (IEC)	NZM1	-	NZM2	NZM2	NZM3	NZM3	NZM3	NZM3	NZM3
Cutler Hammer® Series G (UL)	EG Frame	JG Frame	JG Frame	JG Frame	LG Frame	LG Frame	LG Frame	LG Frame	LG Frame
Legrand® (IEC)	DPX 160 DPX3 160	-	DPX 250 DPX3 250	DPX 250 DPX3 250	DPX 630	DPX 630	DPX 630	DPX 630	DPX 630
Hager® (IEC)	h3 160	-	h3 250	h3 250	h3 630	h3 630	-	-	-
Rockwell/Allen Bradley (UL)	G-Frame H-Frame	-	I-Frame J-Frame	I-Frame J-Frame	I-Frame J-Frame	-	K-Frame	K-Frame	-
Mitsubishi Electric (IEC)	-	NF125 NF160 DSN125 DSN160	NF250 DSN250	NF250 DSN250	-	NF400 DSN400	-	-	-
OEZ (IEC)	BC160N	-	BD250N BD250S	-	BH630B BH630S	BH630B BH630S	BH630B BH630S	BH630B BH630S	BH630B BH630S

SCHEMI



AVVERTIMENTO

I prodotti nVent devono essere installati e utilizzati solo come indicato nelle schede istruzioni e nei materiali di formazione di nVent. Le schede istruzioni sono disponibili su www.nvent.com e presso il vostro rappresentante del servizio clienti nVent. Un'installazione scorretta, un uso improprio, un'applicazione errata o qualsiasi altro mancato rispetto completo delle istruzioni e degli avvertimenti di nVent può causare malfunzionamenti del prodotto, danni alla proprietà, gravi lesioni personali e morte e/o annullare la vostra garanzia.



Il nostro straordinario portafoglio di marchi:

CADDY ERICO HOFFMAN ILSCO SCHROFF TRACHTE