

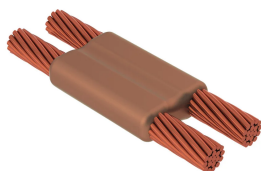
# Da cavo a cavo, PG, 70 mm Solido, 10 mm Conductor 1 OD, 70 mm Coassiale, 10,9 mm Conductor 2 OD

## Data Solutions

### CODICE A CATALOGO

---

#### PGCW8Y4



Gli stampi in grafite nVent ERICO Cadweld sono progettati e realizzati per migliaia di tipi di connessioni e combinazioni di conduttori.

### CERTIFICAZIONI

---



### CARATTERISTICHE

---

Forma una connessione permanente a bassa resistenza

Realizza un legame molecolare

Le connessioni esotermiche nVent ERICO Cadweld sono classificate con la stessa portata di corrente del conduttore

Apparecchiatura di installazione portatile che non richiede una fonte di alimentazione esterna

Gli addetti all'installazione possono essere facilmente formati per realizzare le connessioni esotermiche nVent ERICO Cadweld

Le connessioni possono essere ispezionate visivamente

## ATTRIBUTI DEL PRODOTTO

Numero articolo: 239094

Famiglia stampi: PG Mold Family

Conduttore 1: 70 mm<sup>2</sup> Pieno

Diametro esterno del conduttore 1, nominale: 10.01mm

Conduttore 2: 70 mm<sup>2</sup> Coassiale

Diametro esterno del conduttore 2, nominale: 10.92mm

Stampo diviso: Orizzontale

Crogiolo diviso: N.

Piastre d'usura: N.

Solo stampo: N.

Materiale per saldatura: 115 o 115PLUSF20, venduti separatamente

Maniglia di bloccaggio: L160, venduto separatamente

Telaio: Non necessario

Codice prezzo: C

Facilità d'uso: Semplice

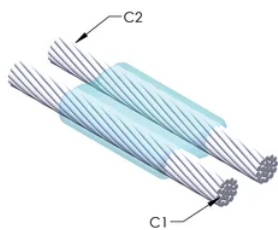
## INFORMAZIONI DI PRODOTTO AGGIUNTIVE

Per applicazioni quali sala computer, galleria o altre aree con scarsa ventilazione, specificare uno stampo senza emissione di fumo nVent ERICO Cadweld Exolon. Aggiungere il prefisso XL al codice articolo dello stampo standard, quando si effettua l'ordine (ad esempio, TAC2Q2Q diventa XLTAC2Q2Q). Similarly, nVent ERICO Cadweld Exolon welding material is also designated by the XL prefix (for example, 150 becomes XL150).

Potrebbe essere richiesta una distanza tra i conduttori. Per ulteriori informazioni, vedere l'etichetta dello stampo.

XX-X-XX-XX-L-M-W		
XX	Famiglia stampi	
X	Chiave prezzi	
XX	Codice del conduttore 1	
XX	Codice del conduttore 2	
L*	Crogiolo diviso	La sezione del crogiolo è divisa in stampi progettati con apertura orizzontale per una pulizia più facile
M*	Solo stampo	
W*	Piastre d'usura	Riducono l'abrasione meccanica degli stampi nei punti di ingresso dei cavi

\* Vuoto se nessuno



### AVVERTIMENTO

---

I prodotti nVent devono essere installati e utilizzati solo come indicato nelle schede istruzioni e nei materiali di formazione di nVent. Le schede istruzioni sono disponibili su [www.nvent.com](http://www.nvent.com) e presso il vostro rappresentante del servizio clienti nVent. Un'installazione scorretta, un uso improprio, un'applicazione errata o qualsiasi altro mancato rispetto completo delle istruzioni e degli avvertimenti di nVent può causare malfunzionamenti del prodotto, danni alla proprietà, gravi lesioni personali e morte e/o annullare la vostra garanzia.



Il nostro straordinario portafoglio di marchi:

**CADDY ERICO HOFFMAN ILSCO SCHROFF TRACHTE**