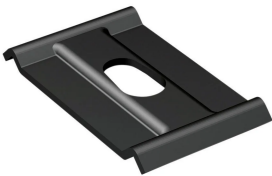


# Supporto centrale per passerella a filo PEMSA, nero, foro M8–M10

## Data Solutions

### CODICE A CATALOGO

**WBTCTRSPRTM10BG**



### CERTIFICAZIONI



### CARATTERISTICHE

Ideale per passerelle fino a 200 mm di larghezza

Accesso per l'installazione del cavo lateralmente

Conforme alla capacità di carico e alla messa a terra secondo IEC 61537

### ATTRIBUTI DEL PRODOTTO

Numero articolo: 820421

Materiale: Acciaio

Finitura: Elettrozincato

Colore: Nero

Lunghezza (L): 59mm

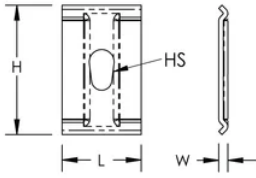
Larghezza (W): 35mm

Altezza (H): 5mm

Dimensione del foro (HS): 8 – 10mm

## SCHEMI

---



## AVVERTIMENTO

---

I prodotti nVent devono essere installati e utilizzati solo come indicato nelle schede istruzioni e nei materiali di formazione di nVent. Le schede istruzioni sono disponibili su [www.nvent.com](http://www.nvent.com) e presso il vostro rappresentante del servizio clienti nVent. Un'installazione scorretta, un uso improprio, un'applicazione errata o qualsiasi altro mancato rispetto completo delle istruzioni e degli avvertimenti di nVent può causare malfunzionamenti del prodotto, danni alla proprietà, gravi lesioni personali e morte e/o annullare la vostra garanzia.



Il nostro straordinario portafoglio di marchi:

**CADDY ERICO HOFFMAN ILSCO SCHROFF TRACHTE**