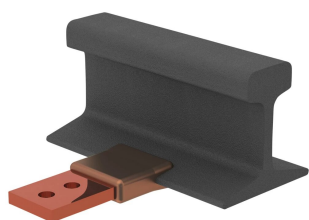


Aletta sulla guida

Data Solutions



Le applicazioni nVent ERICO Cadweld per proprietà ferroviarie utilizzano leghe di materiale per saldatura nVent ERICO Cadweld Plus F80 e nVent ERICO Cadweld. F80 Le connessioni a saldatura esotermica Cadweld nVent ERICO sono progettate per offrire un legame molecolare permanente che non si allenta né si corrode, permettendo la connessione di materiali diversi. Le connessioni sono progettate per durare quanto il conduttore e/o l'installazione. La connessione nVent ERICO Cadweld ha una capacità portante pari o superiore a quella del conduttore ed è in grado di resistere a ripetuti guasti di corrente, senza guastarsi durante l'uso. Una volta applicata, gli addetti all'installazione possono chiaramente verificarne la qualità ispezionandola visivamente.

CARATTERISTICHE

Forma una connessione permanente a bassa resistenza

Realizza un legame molecolare

Le connessioni esotermiche nVent ERICO Cadweld sono classificate con la stessa portata di corrente del conduttore

Apparecchiatura di installazione portatile che non richiede una fonte di alimentazione esterna

Gli addetti all'installazione possono essere facilmente formati per realizzare le connessioni esotermiche nVent ERICO Cadweld

Le connessioni possono essere ispezionate visivamente

SPECIFICHE

Table 1/1

Codice a catalogo	Famiglia stampi	Dimensioni capocorda/barra collettrice	Tipo di rotaia
PB72QVJH84C	QV Mold Family	1/2" x 2"	84 lb Composito
PB72XLQVJH84CS	QV Mold Family	1/2" x 2"	84 lb Composito
PB80QVJHV	QV Mold Family	1/2" x 2"	Bethlehem invertito da 150 lb
PB80QVJHVM	QV Mold Family	1/2" x 2"	Bethlehem invertito da 150 lb
PBXL72QVJH150BS	QV Mold Family	1/2" x 2"	Bethlehem da 150 lb

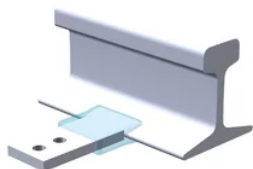
INFORMAZIONI DI PRODOTTO AGGIUNTIVE

Per applicazioni quali sala computer, galleria o altre aree con scarsa ventilazione, specificare uno stampo senza emissione di fumo nVent ERICO Cadweld Exolon. Aggiungere il prefisso XL al codice articolo dello stampo standard, quando si effettua l'ordine (ad esempio, PB10GR162G diventa XLPB10GR162G). In modo analogo, anche il materiale per saldatura nVent ERICO Cadweld Exolon è indicato dal prefisso XL (ad esempio, PB90 diventa XLPB90).

XXXX-XX-XX-XX-L-M-W		
XXXX	Chiave prezzi	
XX	Famiglia stampi	
XX	Dimensioni capocorda/sbarra colletttrice	
XX	Tipo di rotaia	
L*	Crogiolo diviso	La sezione del crogiolo è divisa in stampi progettati con apertura orizzontale per una pulizia più facile
M*	Solo stampo	
W*	Piastre d'usura	Riducono l'abrasione meccanica degli stampi nei punti di ingresso dei cavi

* Vuoto se nessuno

SCHEMI



AVVERTIMENTO

I prodotti nVent devono essere installati e utilizzati solo come indicato nelle schede istruzioni e nei materiali di formazione di nVent. Le schede istruzioni sono disponibili su www.nvent.com e presso il vostro rappresentante del servizio clienti nVent. Un'installazione scorretta, un uso improprio, un'applicazione errata o qualsiasi altro mancato rispetto completo delle istruzioni e degli avvertimenti di nVent può causare malfunzionamenti del prodotto, danni alla proprietà, gravi lesioni personali e morte e/o annullare la vostra garanzia.



Il nostro straordinario portafoglio di marchi:

CADDY ERICO HOFFMAN ILSCO SCHROFF TRACHTE

©2026 nVent. Tutti i marchi e i loghi nVent sono di proprietà o concessi in licenza da nVent Services GmbH o dalle sue affiliate. Tutti gli altri marchi sono di proprietà dei rispettivi proprietari. nVent si riserva il diritto di modificare le specifiche senza preavviso.

Questo documento è generato dal sistema.