

Blocco Firestop FBB ERIFLEX Flexbus nVent

Data Solutions



CERTIFICAZIONI



CARATTERISTICHE

Blocco modellabile altamente elastico

Facile accesso per i punti difficili da raggiungere

Resistente all'invecchiamento, al fumo e all'umidità

Riaccessibile e riparabile

Eccellente adesione

Nessun materiale di supporto richiesto

F-rating / E-rating fino a 2 ore

T-rating / I-rating fino a 2 ore

SPECIFICHE

- Larghezza (W):** 450mm max
Altezza (H): 500mm max
Colore: Rosso; Marrone

Table 1/2

Codice a catalogo	Numero articolo	A.	B	C	È conforme a	Densità
FLEXFIREBLOC KUL	508154	200mm	130mm	60mm	ASTM E 84 (UL 723), ASTM E 814 (UL 1479)	
FLEXFIREBLOC K	508151	200mm	144mm	60mm	EN 13501-1, EN 1366-3	240 – 300

Table 2/2

Codice a catalogo	Numero articolo	Classificazione dell'infiammabilità	Peso unitario	Certificazioni
FLEXFIREBLOCKUL	508154		0.56kg	cULus Classified, CE, ESTI ERIFLEX Flexbus, RoHS
FLEXFIREBLOCK	508151	DIN 4102 (B2)	0.56kg	FBS-EN, ESTI ERIFLEX Flexbus, RoHS, CE

INFORMAZIONI DI PRODOTTO AGGIUNTIVE

Lo spessore della sigillatura deve essere minimo 200 mm, a seconda della classificazione di resistenza al fuoco (vedere Allegato J-1 dell'ETA) per ottenere la resistenza al fuoco EI120.

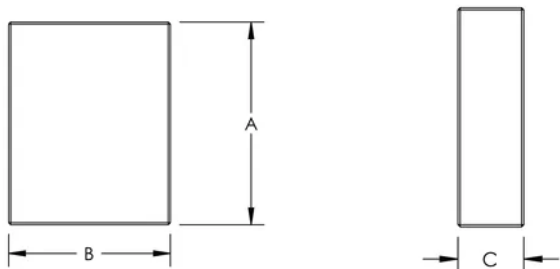
Se 200 mm non è possibile, è necessario utilizzare il FIB (involucro intumescente) attorno ai conduttore Flexbus e con una larghezza di 150 mm su entrambi i lati per raggiungere la resistenza al fuoco EI120.

La larghezza e l'altezza si riferiscono alla dimensione massima dell'apertura della sigillatura

La sezione trasversale totale dell'installazione (inclusi isolamento e conduttore) non deve essere superiore al 60% della dimensione dell'apertura della sigillatura.

Il primo supporto per il conduttore Flexbus deve essere a un massimo di 200 mm misurati dalla superficie della sigillatura.

SCHEMI



AVVERTIMENTO

I prodotti nVent devono essere installati e utilizzati solo come indicato nelle schede istruzioni e nei materiali di formazione di nVent. Le schede istruzioni sono disponibili su www.nvent.com e presso il vostro rappresentante del servizio clienti nVent. Un'installazione scorretta, un uso improprio, un'applicazione errata o qualsiasi altro mancato rispetto completo delle

istruzioni e degli avvertimenti di nVent può causare malfunzionamenti del prodotto, danni alla proprietà, gravi lesioni personali e morte e/o annullare la vostra garanzia.



Il nostro straordinario portafoglio di marchi:

CADDY ERICO HOFFMAN ILSCO SCHROFF TRACHTE

©2026 nVent. Tutti i marchi e i loghi nVent sono di proprietà o concessi in licenza da nVent Services GmbH o dalle sue affiliate. Tutti gli altri marchi sono di proprietà dei rispettivi proprietari. nVent si riserva il diritto di modificare le specifiche senza preavviso.

Questo documento è generato dal sistema.