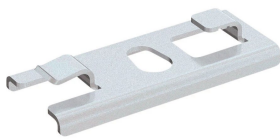


Supporto Quick Center del vassoio del cestello in filo PEMSA

Data Solutions



CERTIFICAZIONI



CARATTERISTICHE

Ideale per passerelle fino a 200 mm di larghezza

Accesso per l'installazione del cavo lateralmente

Conforme alla capacità di carico e alla messa a terra secondo IEC 61537

SPECIFICHE

Finitura: Elettrozincato

Materiale: Acciaio

Table 1/2

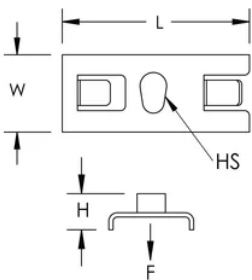
Codice a catalogo	Numero articolo	Colore	Lunghezza (L)	Larghezza (W)	Altezza (H)	Dimensione del foro (HS)
WBTQCTRSPRT M6	820405		59mm	35mm	5mm	6mm

Codice a catalogo	Numero articolo	Colore	Lunghezza (L)	Larghezza (W)	Altezza (H)	Dimensione del foro (HS)
WBTQCTRSPT M10	820425		59mm	35mm	5mm	8 – 10mm
WBTQCTRSPT M6BG	820406	Nero	59mm	35mm	5mm	6mm

Table 2/2

Codice a catalogo	Numero articolo	Carico statico	Certificazioni
WBTQCTRSPTM6	820405	833N	CE, CADDY EU WBT QC
WBTQCTRSPTM10	820425	833N	ANOR EU WTB Q, CE, CADDY EU WBT QC
WBTQCTRSPTM6BG	820406	833N	CE, CADDY EU WBT QC, ANOR EU WTB Q

SCHEMI



AVVERTIMENTO

I prodotti nVent devono essere installati e utilizzati solo come indicato nelle schede istruzioni e nei materiali di formazione di nVent. Le schede istruzioni sono disponibili su www.nvent.com e presso il vostro rappresentante del servizio clienti nVent. Un'installazione scorretta, un uso improprio, un'applicazione errata o qualsiasi altro mancato rispetto completo delle istruzioni e degli avvertimenti di nVent può causare malfunzionamenti del prodotto, danni alla proprietà, gravi lesioni personali e morte e/o annullare la vostra garanzia.



Il nostro straordinario portafoglio di marchi:

CADDY ERICO HOFFMAN ILSCO SCHROFF TRACHTE