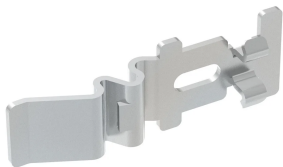


# Attacco rapido vassoio cestello a filo PEMSA

## Data Solutions



### CERTIFICAZIONI



### CARATTERISTICHE

Facilità d'uso, funzione di collegamento rapido

Nessuna ferramenta aggiuntiva necessaria

Funziona con un'ampia gamma di dimensioni e configurazioni della passerella

Conforme alla capacità di carico e alla messa a terra secondo IEC 61537

### SPECIFICHE

**Finitura:** Elettrozincato

**Materiale:** Acciaio

Table 1/2

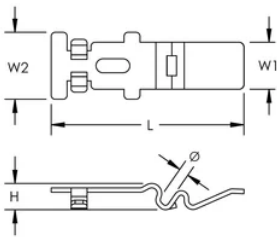
Codice a catalogo	Numero articolo	Colore	Lunghezza (L)	Larghezza 1 (W1)	Larghezza 2 (W2)	Altezza (H)
WBTQSPL45EG	820720		97mm	23.5mm	33.5mm	13mm
WBTQSPL45BG	820721	Nero	97mm	23.5mm	33.5mm	13mm

Codice a catalogo	Numero articolo	Colore	Lunghezza (L)	Larghezza 1 (W1)	Larghezza 2 (W2)	Altezza (H)
WBTQSPL5BG	820723	Nero	97mm	23.5mm	33.5mm	13mm
WBTQSPL5EG	820722		97mm	23.5mm	33.5mm	13mm

Table 2/2

Codice a catalogo	Numero articolo	Diametro (Ø)
WBTQSPL45EG	820720	4 – 4.5mm
WBTQSPL45BG	820721	4 – 4.5mm
WBTQSPL5BG	820723	5mm
WBTQSPL5EG	820722	5mm

## SCHEMI



## AVVERTIMENTO

I prodotti nVent devono essere installati e utilizzati solo come indicato nelle schede istruzioni e nei materiali di formazione di nVent. Le schede istruzioni sono disponibili su [www.nvent.com](http://www.nvent.com) e presso il vostro rappresentante del servizio clienti nVent. Un'installazione scorretta, un uso improprio, un'applicazione errata o qualsiasi altro mancato rispetto completo delle istruzioni e degli avvertimenti di nVent può causare malfunzionamenti del prodotto, danni alla proprietà, gravi lesioni personali e morte e/o annullare la vostra garanzia.



Il nostro straordinario portafoglio di marchi:

**CADDY ERICO HOFFMAN ILSCO SCHROFF TRACHTE**