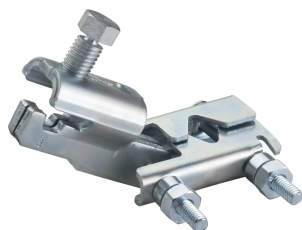


# Staffa oscillante trapezoidale, tubo

## Data Solutions



### CERTIFICAZIONI



### CARATTERISTICHE

Rinforza sismicamente sospensioni a trapezio

Il rinforzo puo' essere installato dopo il montaggio della sospensione a trapezio

Si possono utilizzare come braccio di rinforzo tubazioni SC40, tubi Taz e conduit metallici rigidi

Tutta la bulloneria di una sola misura, elimina la necessita' di cambiare utensile

La testa a serraggio controllato consente sempre l'impiego della corretta coppia e semplifica l'ispezione

Testato Secondo Specifiche FM®

### SPECIFICHE

Table 1/2

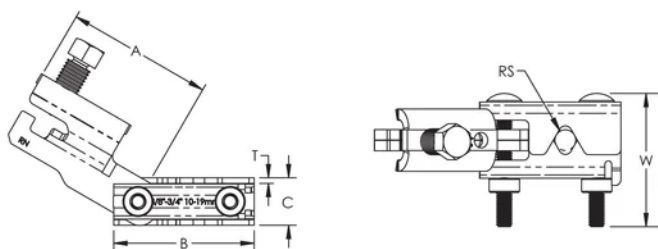
Codice a catalogo	Numero articolo	Materiale	Finitura	Dimensione barra (RS)	Larghezza (W)	Spessore (T)
CSBR1	404566	Acciaio	Elettrozincato	10, 12, 16, 20	81.3mm	3.4mm

Table 2/2

Codice a catalogo	Numero articolo	A.	B	C
CSBR1	404566	88.9mm	86.4mm	29mm

Carichi secondo FM					
Pezzo numero	Braccio di Rinforzo	Capacità orizzontale per angolo di installazione da verticale			
		30° - 44°	45° - 59°	60° - 74°	75° - 90°
CSBR1	EN 10255 H	3360 N	4930 N	7730 N	7730 N

## SCHEMI



## AVVERTIMENTO

I prodotti nVent devono essere installati e utilizzati solo come indicato nelle schede istruzioni e nei materiali di formazione di nVent. Le schede istruzioni sono disponibili su [www.nvent.com](http://www.nvent.com) e presso il vostro rappresentante del servizio clienti nVent. Un'installazione scorretta, un uso improprio, un'applicazione errata o qualsiasi altro mancato rispetto completo delle istruzioni e degli avvertimenti di nVent può causare malfunzionamenti del prodotto, danni alla proprietà, gravi lesioni personali e morte e/o annullare la vostra garanzia.



Il nostro straordinario portafoglio di marchi:

**CADDY ERICO HOFFMAN ILSCO SCHROFF TRACHTE**