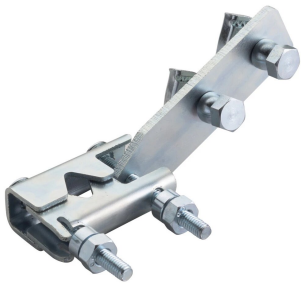


Braccio oscillante trapezio, montante

Data Solutions



CERTIFICAZIONI



CARATTERISTICHE

Rinforza sismicamente sospensioni a trapezio

Il rinforzo puo' essere installato dopo il montaggio della sospensione a trapezio

Tutta la bulloneria di una sola misura, elimina la necessita' di cambiare utensile

La testa a serraggio controllato consente sempre l'impiego della corretta coppia e semplifica l'ispezione

Testato Secondo Specifiche FM®

SPECIFICHE

Table 1/2

Codice a catalogo	Numero articolo	Materiale	Finitura	Dimensione barra (RS)	Larghezza (W)	Spessore (T)
CSBR2	404567	Acciaio	Elettrozincato	10, 12, 16, 20	81.3mm	3.4mm

Table 2/2

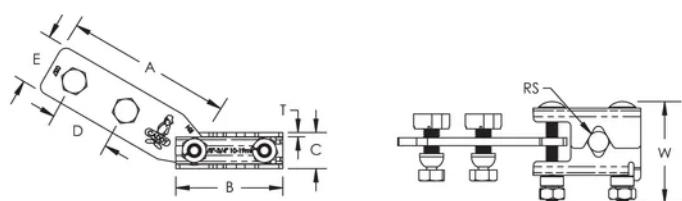
Codice a catalogo	Numero articolo	A.	B	C	D	E
CSBR2	404567	133.4mm	86.4mm	29mm	47.8mm	41.1mm

INFORMAZIONI DI PRODOTTO AGGIUNTIVE

La lunghezza di taglio del profilato e' +/- 25mm (1") della lunghezza misurata

Carichi secondo FM					
Pezzo numero	Braccio di Rinforzo	Capacità orizzontale per angolo di installazione da verticale			
		30° - 44°	45° - 59°	60° - 74°	75° - 90°
CSBR2	41 x 41 Profilo strut	4585 N	8060 N	8895 N	9920 N

SCHEMI



AVVERTIMENTO

I prodotti nVent devono essere installati e utilizzati solo come indicato nelle schede istruzioni e nei materiali di formazione di nVent. Le schede istruzioni sono disponibili su www.nvent.com e presso il vostro rappresentante del servizio clienti nVent. Un'installazione scorretta, un uso improprio, un'applicazione errata o qualsiasi altro mancato rispetto completo delle istruzioni e degli avvertimenti di nVent può causare malfunzionamenti del prodotto, danni alla proprietà, gravi lesioni personali e morte e/o annullare la vostra garanzia.



Il nostro straordinario portafoglio di marchi:

CADDY ERICO HOFFMAN ILSCO SCHROFF TRACHTE