

# Fermo di sicurezza universale

## Data Solutions



### CERTIFICAZIONI



### CARATTERISTICHE

Collega il cavo di rinforzo alla struttura

Adatto per installazioni secondo CEN/TS 17551:2021

### SPECIFICHE

**Finitura:** Elettrozincato

**Materiale:** Acciaio

Table 1/1

Codice a catalogo	Numero articolo	Dimensioni del rinforzo	Dimensione del foro (HS)	Spessore (T)	Carico elencato UL
CSBURC38	402198	# 12, # 18, #36	11mm	4.27mm	3430N
CSBURC58	402200	# 12, # 18, #36	17mm	4.27mm	3430N
CSBURC12	402199	# 12, # 18, #36	14mm	4.27mm	3430N

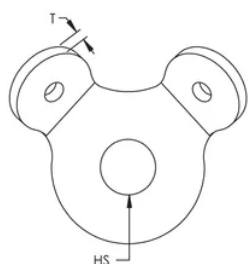
## INFORMAZIONI DI PRODOTTO AGGIUNTIVE

L'elemento di rinforzo non è incluso.

Montare sulla struttura usando il foro centrale. Formare un anello infilando il cavo nei fori sulla parte inclinata delle clips di fissaggio universali e crimpare.

Carichi UL		
Pezzo numero	Braccio di Rinforzo	Capacità di carico
CSBURC38	CSB12CBL	1859 N
	CSB18CBL	3434 N
	CSB36CBL	8492 N
CSBURC12	CSB12CBL	1859 N
	CSB18CBL	3434 N
	CSB36CBL	8492 N
CSBURC58	CSB12CBL	1859 N
	CSB18CBL	3434 N
	CSB36CBL	8492 N

## SCHEMI



## AVVERTIMENTO

I prodotti nVent devono essere installati e utilizzati solo come indicato nelle schede istruzioni e nei materiali di formazione di nVent. Le schede istruzioni sono disponibili su [www.nvent.com](http://www.nvent.com) e presso il vostro rappresentante del servizio clienti nVent. Un'installazione scorretta, un uso improprio, un'applicazione errata o qualsiasi altro mancato rispetto completo delle istruzioni e degli avvertimenti di nVent può causare malfunzionamenti del prodotto, danni alla proprietà, gravi lesioni personali e morte e/o annullare la vostra garanzia.



Il nostro straordinario portafoglio di marchi:

**CADDY ERICO HOFFMAN ILSCO SCHROFF TRACHTE**