

Aletta di offset a 1 foro



CARATTERISTICHE

Fornisce una superficie di bullonatura per le applicazioni di messa a terra e di alimentazione elettrica

Rame elettrolitico

Destinato a essere utilizzato solo con le connessioni ERICO CALDWELD tipo LA

SPECIFICHE

Materiale: Rame

Finitura: Rivestito in stagno

Table 1/2

Codice a catalogo	Tipo	Altezza (H)	Lunghezza (L)	Larghezza (W)	Spessore (T)	A.
B101CEOL	NEMA®	15.88 mm	63.5mm	25.4 mm	3.18 mm	12.7 mm
B305TC	Non NEMA®	20 mm	91.4mm	30 mm	5 mm	15 mm

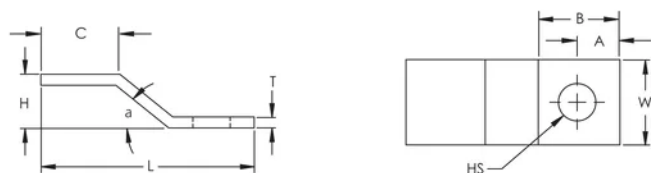
Table 2/2

Codice a catalogo	B	C	Dimensione del foro (HS)	Angolo (a)	Dimensioni conduttore equivalente
B101CEOL	25.4 mm	22.23 mm	11.11 mm	45 °	80.63mm ²
B305TC	33.78 mm	39.88 mm	17 mm	45 °	152.23mm ²

INFORMAZIONI DI PRODOTTO AGGIUNTIVE

Per le dimensioni non elencate contattare ERICO.

SCHEMI



AVVERTIMENTO

I prodotti nVent devono essere installati e utilizzati solo come indicato nelle schede istruzioni e nei materiali di formazione di nVent. Le schede istruzioni sono disponibili su www.nvent.com e presso il vostro rappresentante del servizio clienti nVent. Un'installazione scorretta, un uso improprio, un'applicazione errata o qualsiasi altro mancato rispetto completo delle istruzioni e degli avvertimenti di nVent può causare malfunzionamenti del prodotto, danni alla proprietà, gravi lesioni personali e morte e/o annullare la vostra garanzia.

Nord America

+1.800.753.9221

Opzione 1 – Assistenza
clienti

Opzione 2 – Assistenza
tecnica

Europa

Paesi Bassi:

+31 800-0200135

Francia:

+33 800 901 793

Europa

Germania:

800 1890272

altri paesi:

+31 13 5835404

APAC

Shanghai:

+ 86 21 2412 1618/19

Sydney:

+61 2 9751 8500



Il nostro straordinario portafoglio di marchi:

CADDY

ERICO

HOFFMAN

ILSCO

SCHROFF

TRACHTE