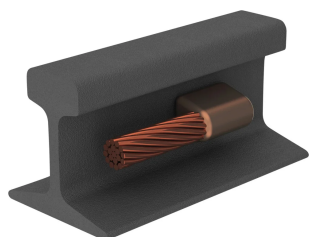
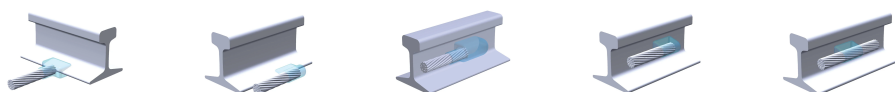


Cavo-guida



Le applicazioni nVent ERICO Cadweld per proprietà ferroviarie utilizzano leghe di materiale per saldatura nVent ERICO Cadweld Plus F80 e nVent ERICO Cadweld. F80 Le connessioni a saldatura esotermica Cadweld nVent ERICO sono progettate per offrire un legame molecolare permanente che non si allenta né si corrode, permettendo la connessione di materiali diversi. Le connessioni sono progettate per durare quanto il conduttore e/o l'installazione. La connessione nVent ERICO Cadweld ha una capacità portante pari o superiore a quella del conduttore ed è in grado di resistere a ripetuti guasti di corrente, senza guastarsi durante l'uso. Una volta applicata, gli addetti all'installazione possono chiaramente verificarne la qualità ispezionandola visivamente.

SCHEMI



CARATTERISTICHE

Forma una connessione permanente a bassa resistenza

Realizza un legame molecolare

Le connessioni esotermiche nVent ERICO Cadweld sono classificate con la stessa portata di corrente del conduttore

Apparecchiatura di installazione portatile che non richiede una fonte di alimentazione esterna

Gli addetti all'installazione possono essere facilmente formati per realizzare le connessioni esotermiche nVent ERICO Cadweld

Le connessioni possono essere ispezionate visivamente

SPECIFICHE

Table 1/1

Codice a catalogo	Famiglia stampi	Dimensioni del conduttore	Diametro esterno del conduttore, nominale	Tipo di rotaia	Orientamento
PB13ST1ERI52RH	ST	#8 Coassiale	3.71mm	RI52	Destra
PB13ST1ERI52LH	ST	#8 Coassiale	3.71mm	RI52	Sinistra

Codice a catalogo	Famiglia stampi	Dimensioni del conduttore	Diametro esterno del conduttore, nominale	Tipo di rotaia	Orientamento
PB13ST1ERH	ST	#8 Coassiale	3.71mm	Sezioni di rotaia a T da 85 lb a 150 lb	Destra
PB13ST1GRI59LH	ST	#6 Pieno	4.11mm	Rotaia a gola RI59	Sinistra
PB13ST1HLH	ST	#6 Coassiale	4.67mm	Sezioni di rotaia a T da 85 lb a 150 lb	Sinistra
PB13ST1HRH	ST	#6 Coassiale	4.67mm	Sezioni di rotaia a T da 85 lb a 150 lb	Destra
PB13TP1H	TP	#6 Coassiale	4.67mm	Sezioni di rotaia a T da 85 lb a 150 lb	
PB13ST1LLH	ST	#4 Coassiale	5.89mm	Sezioni di rotaia a T da 85 lb a 150 lb	Sinistra
PB13ST1LRH	ST	#4 Coassiale	5.89mm	Sezioni di rotaia a T da 85 lb a 150 lb	Destra
PB10QT1L84C	QT	#4 Coassiale	5.89mm	84 lb Composito	
PB13ST1L150BLH	ST	#4 Coassiale	5.89mm	Bethlehem da 150 lb	Sinistra
PB13TP1L	TP	#4 Coassiale	5.89mm	Sezioni di rotaia a T da 85 lb a 150 lb	
PB13ST1VRH	ST	#2 Coassiale	7.42mm	Sezioni di rotaia a T da 85 lb a 150 lb	Destra
PB13TP1V	TP	#2 Coassiale	7.42mm	Sezioni di rotaia a T da 85 lb a 150 lb	
PB13ST1YLH	ST	#1 Coassiale	8.43mm	Sezioni di rotaia a T da 85 lb a 150 lb	Sinistra
PB13ST1YRH	ST	#1 Coassiale	8.43mm	Sezioni di rotaia a T da 85 lb a 150 lb	Destra
PB10QT1Y84C	QT	#1 Coassiale	8.43mm	84 lb Composito	
PB13ST2CRH	ST	1/0 Coassiale	9.47mm	Sezioni di rotaia a T da 85 lb a 150 lb	Destra
PB13ST2GRH	ST	2/0 Coassiale	10.62mm	Sezioni di rotaia a T da 85 lb a 150 lb	Destra
PB13TP2G	TP	2/0 Coassiale	10.62mm	Sezioni di rotaia a T da 85 lb a 150 lb	
PB13ST2G30ASLH	ST	2/0 Coassiale	10.62mm	30 lb ASCE	Sinistra
PB13ST2G60ASLH	ST	2/0 Coassiale	10.62mm	60 lb ASCE	Sinistra
PB13TP2G60AS	TP	2/0 Coassiale	10.62mm	60 lb ASCE	
PB13ST2GLH	ST	2/0 Coassiale	10.62mm	Sezioni di rotaia a T da 85 lb a 150 lb	Sinistra

Codice a catalogo	Famiglia stampi	Dimensioni del conduttore	Diametro esterno del conduttore, nominale	Tipo di rotaia	Orientamento
PB13ST2LLH	ST	3/0 Coassiale	11.94mm	Sezioni di rotaia a T da 85 lb a 150 lb	Sinistra
PB13TP2Q	TP	4/0 Coassiale	13.41mm	Sezioni di rotaia a T da 85 lb a 150 lb	
PB13ST2Q30ASRH	ST	4/0 Coassiale	13.41mm	30 lb ASCE	Destra
PB13ST2QLH	ST	4/0 Coassiale	13.41mm	Sezioni di rotaia a T da 85 lb a 150 lb	Sinistra
PB13ST2QRH	ST	4/0 Coassiale	13.41mm	Sezioni di rotaia a T da 85 lb a 150 lb	Destra
PB13ST2Q40ASRH	ST	4/0 Coassiale	13.41mm	60 lb ASCE	Destra
PB13ST2Q150BRH	ST	4/0 Coassiale	13.41mm	Bethlehem da 150 lb	Destra
PB13ST2Q175CRLH	ST	4/0 Coassiale	13.41mm	Rotaia gru 175 lb	Sinistra
PB13ST2Q171CRLH	ST	4/0 Coassiale	13.41mm	Rotaia gru 171 lb	Sinistra
PB13ST2Q30ASLH	ST	4/0 Coassiale	13.41mm	30 lb ASCE	Sinistra
PB13ST2Q171CRRH	ST	4/0 Coassiale	13.41mm	Rotaia gru 171 lb	Destra
PB13ST2Q175CRRH	ST	4/0 Coassiale	13.41mm	Rotaia gru 175 lb	Destra
PB13ST9FLH	ST	19/#9 Filo di acciaio ramato	14.53mm	Sezioni di rotaia a T da 85 lb a 150 lb	Sinistra
PB13ST9FRH	ST	19/#9 Filo di acciaio ramato	14.53mm	Sezioni di rotaia a T da 85 lb a 150 lb	Destra
PB13ST2V171CRLH	ST	250 kcmil Coassiale	14.61mm	Rotaia gru 171 lb	Sinistra
PB13TP9F	TP	19/#9 Filo di acciaio ramato	14.53mm	Sezioni di rotaia a T da 85 lb a 150 lb	
PB13ST2V171CRRH	ST	250 kcmil Coassiale	14.61mm	Rotaia gru 171 lb	Destra
PB13ST3Q171CRLH	ST	500 kcmil Coassiale	20.65mm	Rotaia gru 171 lb	Sinistra
PB13ST3QLH	ST	500 kcmil Coassiale	20.65mm	Sezioni di rotaia a T da 85 lb a 150 lb	Sinistra
PB13ST3Q175CRRH	ST	500 kcmil Coassiale	20.65mm	Rotaia gru 175 lb	Destra
PB13ST3Q175CRLH	ST	500 kcmil Coassiale	20.65mm	Rotaia gru 175 lb	Sinistra

Codice a catalogo	Famiglia stampi	Dimensioni del conduttore	Diametro esterno del conduttore, nominale	Tipo di rotaia	Orientamento
PB72QT3Q84C	QT	500 kcmil Coassiale	20.65mm	84 lb Composito	
PB13ST3Q171CRRH	ST	500 kcmil Coassiale	20.65mm	Rotaia gru 171 lb	Destra
PB72RX3S150BLH	RX	500 kcmil Cordatura	26.42mm	Bethlehem da 150 lb	Sinistra
PB72QT3S150B	QT	500 kcmil Cordatura	26.42mm	Bethlehem da 150 lb	
PB72RX3S150BRH	RX	500 kcmil Cordatura	26.42mm	Bethlehem da 150 lb	Destra
PB72QW4Y85ARH	QW	10 mm ² Coassiale	29.26mm	85 lb Composito	Destra
PB72QW4Y85ALH	QW	10 mm ² Coassiale	29.26mm	85 lb Composito	Sinistra
PB53RX4Y150BLH	RX	10 mm ² Coassiale	29.26mm	Bethlehem da 150 lb	Sinistra
PB72QT4Y150B	QT	10 mm ² Coassiale	29.26mm	Bethlehem da 150 lb	
PB72QT4Y84C	QT	10 mm ² Coassiale	29.26mm	84 lb Composito	
PB72QT4Y85A	QT	10 mm ² Coassiale	29.26mm	85 lb Composito	
PB53RX4Y150BRH	RX	10 mm ² Coassiale	29.26mm	Bethlehem da 150 lb	Destra
PB53RX5A150BLH	RX	1000 kcmil Cordatura	33.78mm	Bethlehem da 150 lb	Sinistra
PB53RX5A150BRH	RX	1000 kcmil Cordatura	33.78mm	Bethlehem da 150 lb	Destra

INFORMAZIONI DI PRODOTTO AGGIUNTIVE

Per applicazioni quali sala computer, galleria o altre aree con scarsa ventilazione, specificare uno stampo senza emissione di fumo nVent ERICO Cadweld Exolon. Aggiungere il prefisso XL al codice articolo dello stampo standard, quando si effettua l'ordine (ad esempio, PB10GR162G diventa XLPB10GR162G). In modo analogo, anche il materiale per saldatura nVent ERICO Cadweld Exolon è indicato dal prefisso XL (ad esempio, PB90 diventa XLPB90).

Quando si scelgono le connessioni per rotaie, è necessario considerare i materiali con cui le rotaie sono realizzate, le loro caratteristiche e le posizioni delle saldature.

XXXX-XX-XX-XX-XX-L-M-W		
XXXX	Chiave prezzi	
XX	Famiglia stampi	
XX	Codice del conduttore	
XX	Tipo di rotaia	
XX*	Orientamento	LH = Lato sinistro RH = Lato destro
L*	Crogiolo diviso	La sezione del crogiolo è divisa in stampi progettati con apertura orizzontale per una pulizia più facile
M*	Solo stampo	
W*	Piastre d'usura	Riducono l'abrasione meccanica degli stampi nei punti di ingresso dei cavi

* Vuoto se nessuno

AVVERTIMENTO

I prodotti nVent devono essere installati e utilizzati solo come indicato nelle schede istruzioni e nei materiali di formazione di nVent. Le schede istruzioni sono disponibili su www.nvent.com e presso il vostro rappresentante del servizio clienti nVent. Un'installazione scorretta, un uso improprio, un'applicazione errata o qualsiasi altro mancato rispetto completo delle istruzioni e degli avvertimenti di nVent può causare malfunzionamenti del prodotto, danni alla proprietà, gravi lesioni personali e morte e/o annullare la vostra garanzia.

Nord America

+1.800.753.9221
Opzione 1 – Assistenza
clienti
Opzione 2 – Assistenza
tecnica

Europa

Paesi Bassi:
+31 800-0200135
Francia:
+33 800 901 793

Europa

Germania:
800 1890272
altri paesi:
+31 13 5835404

APAC

Shanghai:
+ 86 21 2412 1618/19
Sydney:
+61 2 9751 8500



Il nostro straordinario portafoglio di marchi:

CADDY ERICO HOFFMAN ILSCO SCHROFF TRACHTE