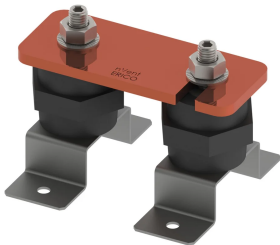


# Scollegamento collegamento collegamento



## CARATTERISTICHE

Permette una disconnessione rapida e semplice del sistema di messa a terra per facilitare il collaudo della terra in isolamento

Alta conduttività, trafilatura dura, rame elettrolitico con passo secondo norma EN 13601

Comprende isolatori in poliammide privi di alogeni, hardware in acciaio inossidabile (EN 1.4401) e staffe di montaggio

## SPECIFICHE

**Materiale:** Rame

**È conforme a:** IEC® EN 62561-1:2017 Classe H

Table 1/2

Codice a catalogo	Finitura	Dimensioni delle filettature (TS)	Altezza (H)	Lunghezza (L)	Larghezza 1 (W1)	Larghezza 2 (W2)
DLINKT	Rivestito in stagno	M10	90 mm	125mm	100 mm	50 mm
DLINKC	Senza rivestimento	M10	90 mm	125mm	100 mm	50 mm

Table 2/2

Codice a catalogo	Spessore (T)	Peso unitario
DLINKT	6 mm	0.77 kg
DLINKC	6 mm	0.77 kg

## INFORMAZIONI DI PRODOTTO AGGIUNTIVE

La finitura stagnata è di 8 microns secondo ASTM B545 Service Class "C" per ambienti corrosivi.

## SCHEMI



## AVVERTIMENTO

I prodotti nVent devono essere installati e utilizzati solo come indicato nelle schede istruzioni e nei materiali di formazione di nVent. Le schede istruzioni sono disponibili su [www.nvent.com](http://www.nvent.com) e presso il vostro rappresentante del servizio clienti nVent. Un'installazione scorretta, un uso improprio, un'applicazione errata o qualsiasi altro mancato rispetto completo delle istruzioni e degli avvertimenti di nVent può causare malfunzionamenti del prodotto, danni alla proprietà, gravi lesioni personali e morte e/o annullare la vostra garanzia.

### Nord America

+1.800.753.9221  
Opzione 1 – Assistenza  
clienti  
Opzione 2 – Assistenza  
tecnica

### Europa

Paesi Bassi:  
+31 800-0200135  
Francia:  
+33 800 901 793

### Europa

Germania:  
800 1890272  
altri paesi:  
+31 13 5835404

### APAC

Shanghai:  
+ 86 21 2412 1618/19  
Sydney:  
+61 2 9751 8500



Il nostro straordinario portafoglio di marchi:

**CADDY ERICO HOFFMAN ILSCO SCHROFF TRACHTE**