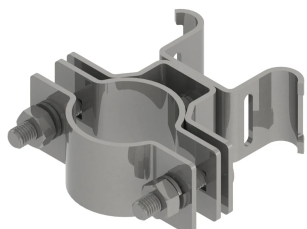


Staffa della fascetta del montante ISO_nV



CARATTERISTICHE

Consente di fissare i pali ad oggetti tondi come pali, tubi e colonne

Per utilizzo con cinghia per morsetto ISO_nV e con cinghia ISO_nV

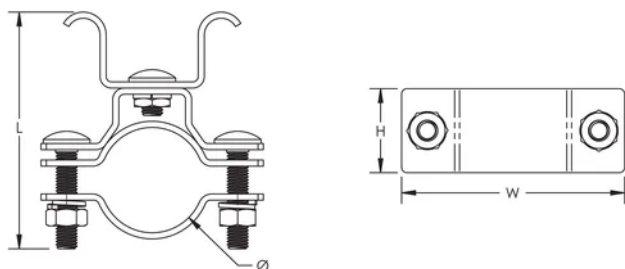
Il design a gambe svasate garantisce un fissaggio sicuro con il blocco di ogni gamba al suo posto

SPECIFICHE

Table 1/1

| Codice a catalogo | Materiale | Diametro (Ø) | Lunghezza (L) | Larghezza (W) | Altezza (H) |
|-------------------|--|--------------|---------------|---------------|-------------|
| ISONVSTRAPBKT | Acciaio inossidabile 304 (EN 1.4301) | 40 - 50 mm | 112mm | 106 mm | 40 mm |

SCHEMI



AVVERTIMENTO

I prodotti nVent devono essere installati e utilizzati solo come indicato nelle schede istruzioni e nei materiali di formazione di nVent. Le schede istruzioni sono disponibili su www.nvent.com e presso il vostro rappresentante del servizio clienti nVent. Un'installazione scorretta, un uso improprio, un'applicazione errata o qualsiasi altro mancato rispetto completo delle istruzioni e degli avvertimenti di nVent può causare malfunzionamenti del prodotto, danni alla proprietà, gravi lesioni personali e morte e/o annullare la vostra garanzia.

Nord America

+1.800.753.9221

Opzione 1 – Assistenza
clienti

Opzione 2 – Assistenza
tecnica

Europa

Paesi Bassi:

+31 800-0200135

Francia:

+33 800 901 793

Europa

Germania:

800 1890272

altri paesi:

+31 13 5835404

APAC

Shanghai:

+ 86 21 2412 1618/19

Sydney:

+61 2 9751 8500



Il nostro straordinario portafoglio di marchi:

CADDY

ERICO

HOFFMAN

ILSCO

SCHROFF

TRACHTE