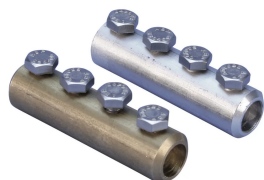


# Connettore del cavo in linea



## CERTIFICAZIONI



## CARATTERISTICHE

Giunzione del cavo con presa sotto tensione positiva a quattro bulloni su un cavo o un filo

LPC513 è compatibile con i conduttori tondi nVent ERICO Cu-Bond

## SPECIFICHE

**Dimensioni del conduttore, UL:** Classe 1 - Classe 2 (4/0 max.)

Table 1/2

Codice a catalogo	Materiale	Diametro 1 (Ø1)	Diametro 2 (Ø2)	Larghezza (W)	Conduttore nVent ERICO Cu-Bond	Peso unitario
LPA513	Alluminio	19.05 mm	14.3 mm	82.55 mm		0.09 kg
LPC513	Rame	19.05 mm	14.3 mm	82.55 mm	CBSC8, CBSC10, CBSC13	0.17 kg

Table 2/2

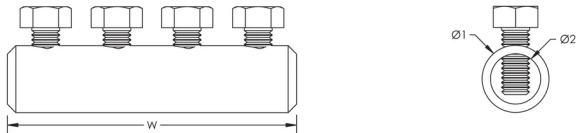
Codice a catalogo	È conforme a
LPA513	

<b>Codice a catalogo</b>	<b>È conforme a</b>
LPC513	IEC® 62561-1

## INFORMAZIONI DI PRODOTTO AGGIUNTIVE

La conformità IEC è valida solo per i conduttori nVent ERICO Cu-Bond certificati.

## SCHEMI



## AVVERTIMENTO

I prodotti nVent devono essere installati e utilizzati solo come indicato nelle schede istruzioni e nei materiali di formazione di nVent. Le schede istruzioni sono disponibili su [www.nvent.com](http://www.nvent.com) e presso il vostro rappresentante del servizio clienti nVent. Un'installazione scorretta, un uso improprio, un'applicazione errata o qualsiasi altro mancato rispetto completo delle istruzioni e degli avvertimenti di nVent può causare malfunzionamenti del prodotto, danni alla proprietà, gravi lesioni personali e morte e/o annullare la vostra garanzia.

### Nord America

+1.800.753.9221  
 Opzione 1 – Assistenza  
 clienti  
 Opzione 2 – Assistenza  
 tecnica

### Europa

Paesi Bassi:  
 +31 800-0200135  
 Francia:  
 +33 800 901 793

### Europa

Germania:  
 800 1890272  
 altri paesi:  
 +31 13 5835404

### APAC

Shanghai:  
 + 86 21 2412 1618/19  
 Sydney:  
 +61 2 9751 8500



Il nostro straordinario portafoglio di marchi:

**CADDY ERICO HOFFMAN ILSCO SCHROFF TRACHTE**