

# Connettore a T.



## CARATTERISTICHE

Per connessioni del conduttore a 90°

## SPECIFICHE

Table 1/2

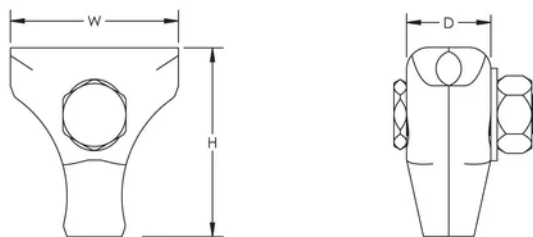
Codice a catalogo	Numero articolo	Materiale	Dimensioni del conduttore	Profondità (D)	Altezza (H)	Larghezza (W)
CTR8CU	710030	Ottone	8 mm Pieno, 10 mm Pieno	21mm	46 mm	40 mm

Table 2/2

Codice a catalogo	Numero articolo	Conduttore nVent ERICO Cu-Bond	Peso unitario	È conforme a
CTR8CU	710030	CBSC10	0.17 kg	IEC® 62561-1

## INFORMAZIONI DI PRODOTTO AGGIUNTIVE

La conformità IEC è valida solo per i conduttori nVent ERICO Cu-Bond certificati.



### AVVERTIMENTO

---

I prodotti nVent devono essere installati e utilizzati solo come indicato nelle schede istruzioni e nei materiali di formazione di nVent. Le schede istruzioni sono disponibili su [www.nvent.com](http://www.nvent.com) e presso il vostro rappresentante del servizio clienti nVent. Un'installazione scorretta, un uso improprio, un'applicazione errata o qualsiasi altro mancato rispetto completo delle istruzioni e degli avvertimenti di nVent può causare malfunzionamenti del prodotto, danni alla proprietà, gravi lesioni personali e morte e/o annullare la vostra garanzia.

#### Nord America

+1.800.753.9221

Opzione 1 – Assistenza  
clienti

Opzione 2 – Assistenza  
tecnica

#### Europa

Paesi Bassi:

+31 800-0200135

Francia:

+33 800 901 793

#### Europa

Germania:

800 1890272

altri paesi:

+31 13 5835404

#### APAC

Shanghai:

+ 86 21 2412 1618/19

Sydney:

+61 2 9751 8500



Il nostro straordinario portafoglio di marchi:

**CADDY**

**ERICO**

**HOFFMAN**

**ILSCO**

**SCHROFF**

**TRACHTE**