

# Accoppiatore filettato per asta di messa a terra con rame, filettato



## CERTIFICAZIONI



## CARATTERISTICHE

Gli accoppiamenti ad alta resistenza sono filettati e smussati su entrambe le estremità per una facile conduzione

Gli accoppiamenti resistenti alla corrosione assicurano connessioni da rame a rame permanenti e a bassa resistenza

## SPECIFICHE

Table 1/2

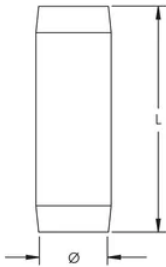
Codice a catalogo	Numero articolo	Materiale	Diametro picchetto di terra, nominale	Lunghezza (L)	Dimensioni delle filettature (TS)	Peso unitario
CR58	158040	Bronzo	5/8"	61mm	5/8" UNC	0.1 kg
SC34	158050	Bronzo	3/4"	71mm	3/4" UNC	0.17 kg
CR100		Bronzo al silicio	1"	99.1mm	1" UNC	0.35 kg

Table 2/2

Codice a catalogo	Numero articolo	È conforme a	Certificazioni
CR58	158040	EN IEC 62561-2	cUL, UL, RUS, CSA-US, CSA

Codice a catalogo	Numero articolo	È conforme a	Certificazioni
SC34	158050	IEC® EN 62561-2	
CR100		EN IEC 62561-2	UL, cUL

## SCHEMI



## AVVERTIMENTO

I prodotti nVent devono essere installati e utilizzati solo come indicato nelle schede istruzioni e nei materiali di formazione di nVent. Le schede istruzioni sono disponibili su [www.nvent.com](http://www.nvent.com) e presso il vostro rappresentante del servizio clienti nVent. Un'installazione scorretta, un uso improprio, un'applicazione errata o qualsiasi altro mancato rispetto completo delle istruzioni e degli avvertimenti di nVent può causare malfunzionamenti del prodotto, danni alla proprietà, gravi lesioni personali e morte e/o annullare la vostra garanzia.

### Nord America

+1.800.753.9221  
 Opzione 1 – Assistenza  
 clienti  
 Opzione 2 – Assistenza  
 tecnica

### Europa

Paesi Bassi:  
 +31 800-0200135  
 Francia:  
 +33 800 901 793

### Europa

Germania:  
 800 1890272  
 altri paesi:  
 +31 13 5835404

### APAC

Shanghai:  
 + 86 21 2412 1618/19  
 Sydney:  
 +61 2 9751 8500



Il nostro straordinario portafoglio di marchi:

**CADDY ERICO HOFFMAN ILSCO SCHROFF TRACHTE**