

Morsetto universale, conduttore rotondo pieno



CARATTERISTICHE

Per le connessioni parallele del conduttore tondo nVent ERICO Cu-Bond

SPECIFICHE

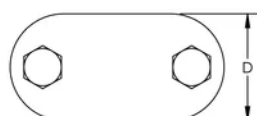
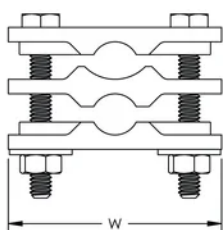
Table 1/1

Codice a catalogo	Materiale	Profondità (D)	Larghezza (W)	Conduttore nVent ERICO Cu-Bond	Peso unitario	È conforme a
LPC466B	Ottone	31.7mm	63.5 mm	CBSC10, CBSC13	0.28 kg	IEC® 62561-1

INFORMAZIONI DI PRODOTTO AGGIUNTIVE

La conformità IEC è valida solo per i conduttori nVent ERICO Cu-Bond certificati.

SCHEMI



AVVERTIMENTO

I prodotti nVent devono essere installati e utilizzati solo come indicato nelle schede istruzioni e nei materiali di formazione di nVent. Le schede istruzioni sono disponibili su www.nvent.com e presso il vostro rappresentante del servizio clienti nVent. Un'installazione scorretta, un uso improprio, un'applicazione errata o qualsiasi altro mancato rispetto completo delle istruzioni e degli avvertimenti di nVent può causare malfunzionamenti del prodotto, danni alla proprietà, gravi lesioni personali e morte e/o annullare la vostra garanzia.

Nord America

+1.800.753.9221

Opzione 1 – Assistenza
clienti

Opzione 2 – Assistenza
tecnica

Europa

Paesi Bassi:

+31 800-0200135

Francia:

+33 800 901 793

Europa

Germania:

800 1890272

altri paesi:

+31 13 5835404

APAC

Shanghai:

+ 86 21 2412 1618/19

Sydney:

+61 2 9751 8500



Il nostro straordinario portafoglio di marchi:

CADDY

ERICO

HOFFMAN

ILSCO

SCHROFF

TRACHTE