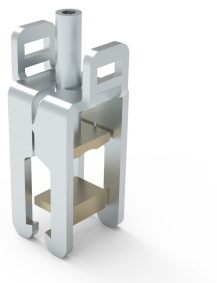


Morsetti di rinforzo, W060

Morsetti di collegamento per cavi fino a 300 mm².



CARATTERISTICHE

Descrizione: Morsetto di supporto, fino a 300 mm², per conduttori tondi. Morsetto con viti prigioniere, conduttore sovrapponibile. Indicazione della sezione trasversale nominale e della coppia di serraggio annotate sul morsetto.

Tensione nominale: 690 V.

Approvazioni: UL.

SPECIFICHE

Table 1/1

Codice a catalogo	Altezza	Larghezza	Profondità	Materiale	Finitura
01135	26mm	28mm	72mm	Lamiera d'acciaio	Placcato
01318	43mm	38mm	92mm	Lamiera d'acciaio	Placcato
01760	43mm	40mm	96mm	Lamiera d'acciaio	Placcato

AVVERTIMENTO

I prodotti nVent devono essere installati e utilizzati solo come indicato nelle schede istruzioni e nei materiali di formazione di nVent. Le schede istruzioni sono disponibili su www.nvent.com e presso il vostro rappresentante del servizio clienti nVent. Un'installazione scorretta, un uso improprio, un'applicazione errata o qualsiasi altro mancato rispetto completo delle istruzioni e degli avvertimenti di nVent può causare malfunzionamenti del prodotto, danni alla proprietà, gravi lesioni personali e morte e/o annullare la vostra garanzia.



Il nostro straordinario portafoglio di marchi:

CADDY ERICO HOFFMAN ILSCO SCHROFF TRACHTE