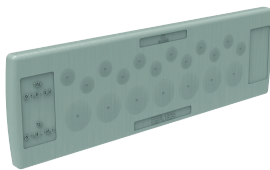


Piastra pressacavo per ingresso cavo rettangolare, CEPL



I passacavi CEPL sono ideali per le applicazioni in cui una cassa richiede molti cavi in ingresso o in uscita, ma lo spazio di installazione è limitato. I passacavi CEPL possono essere installati in modo rapido e semplice senza utilizzare utensili.

STANDARD INDUSTRIALI

UL 508A Component Recognized; Type 1, 12; File No. E61997

UL94 V-0 Flammability

NEMA Type 1, 12

CE

IP54

CARATTERISTICHE

Finitura: Grigio

Quantità nell'imballaggio: 10

Descrizione: Passacavo rapido, economico e senza utensili per l'ingresso di cavi e/o tubi pneumatici in una cassa. Il sistema a innesto è idoneo a pareti di spessore compreso tra 1,5 e 2,5 mm.

Resistenza alla temperatura: Da -40 °C a +90 °C

Infiammabilità: UL94 V-0

Protezione: IP54, NEMA 1, 12

Materiale: TPE

SPECIFICHE

Table 1/1

| Codice a catalogo | Quantità di ingressi dei cavi | Ingresso del cavo | Configurazione | Dimensioni del ritaglio | Altezza | Larghezza |
|-------------------|-------------------------------|---|---------------------------|-------------------------|---------|-----------|
| CEPL1924 | 19 | (12) x 1.0 - 6.5 mm, (7) 1.0 - 12.1 mm | | 36 x 112mm | 44mm | 142mm |
| CEPL1724 | 17 | (5) 1.0 - 10.5 mm, (12) 1.0 - 12.6 mm | | 36 x 112mm | 44mm | 142mm |
| CEPL4824 | 48 | (48) 1.0 - 6.5 mm | | 36 x 112mm | 44mm | 142mm |
| CEPL4224 | 42 | (12) 1.0 - 7.2 mm, (17) 1.0 - 6.4 mm, (12) 1.0 - 5.0 mm, (1) 1.0 - 4.7 mm | | 36 x 112mm | 44mm | 142mm |
| CEPL1424 | 14 | (14) 1.0 - 12.1 mm | 12 x 1.0-15.0mm (.04-.59) | 36 x 112mm | 44mm | 142mm |
| CEPL1224 | 12 | (12) 1.0 - 15.0 mm | | 36 x 112mm | 44mm | 142mm |
| CEPL5024 | 50 | (50) 1.0 - 6.55 mm | | 36 x 112mm | 44mm | 142mm |
| CEPL2624 | 26 | (16) 1.0 - 6.5 mm, (4) 1.0 - 12.1 mm, (4) 1.0 - 16.1 mm, (2) ASI-LTG | | 36 x 112mm | 44mm | 142mm |
| CEPL1824 | 18 | (4) 1.0 - 6.5 mm, (5) 1.0 - 10.5 mm, (5) 1.0 - 12.5 mm, (4) 1.0 - 16.1 mm | | 36 x 112mm | 44mm | 142mm |

AVVERTIMENTO

I prodotti nVent devono essere installati e utilizzati solo come indicato nelle schede istruzioni e nei materiali di formazione di nVent. Le schede istruzioni sono disponibili su www.nvent.com e presso il vostro rappresentante del servizio clienti nVent. Un'installazione scorretta, un uso improprio, un'applicazione errata o qualsiasi altro mancato rispetto completo delle istruzioni e degli avvertimenti di nVent può causare malfunzionamenti del prodotto, danni alla proprietà, gravi lesioni personali e morte e/o annullare la vostra garanzia.



Il nostro straordinario portafoglio di marchi:

CADDY ERICO HOFFMAN ILSCO SCHROFF TRACHTE