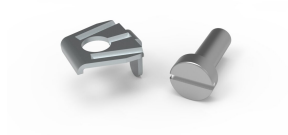


# Terminale di collegamento, OKD1

Morsetto di collegamento da utilizzare con NS750.



## CARATTERISTICHE

Descrizione: Morsetto di collegamento da utilizzare sulla barra in rame NS750.

Dimensione del collegamento: 1.5 - 16 mm<sup>2</sup>.

Include: Morsetto di collegamento con viti incluse.

Quantità nell'imballaggio: 25 pz.

## SPECIFICHE

Table 1/1

Codice a catalogo	Altezza	Larghezza	Profondità	Famiglia di prodotti	Materiale	Finitura
OKD1	12mm	12mm	25mm	Accessori generali IEC	Lamiera d'acciaio	Placcato

## AVVERTIMENTO

I prodotti nVent devono essere installati e utilizzati solo come indicato nelle schede istruzioni e nei materiali di formazione di nVent. Le schede istruzioni sono disponibili su [www.nvent.com](http://www.nvent.com) e presso il vostro rappresentante del servizio clienti nVent. Un'installazione scorretta, un uso improprio, un'applicazione errata o qualsiasi altro mancato rispetto completo delle istruzioni e degli avvertimenti di nVent può causare malfunzionamenti del prodotto, danni alla proprietà, gravi lesioni personali e morte e/o annullare la vostra garanzia.



Il nostro straordinario portafoglio di marchi:

**CADDY ERICO HOFFMAN ILSCO SCHROFF TRACHTE**