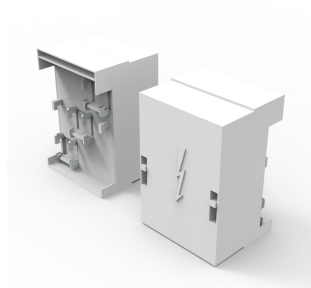


# Piastra terminale di collegamento

Piastra con morsetti di collegamento per cavi di più grandi dimensioni.



## CARATTERISTICHE

Descrizione: Piastra con morsetti di collegamento, 3 poli senza tappo di copertura.

Per sistema a sbarre: 20, 25, 30 × 5, 10.

Tensione nominale: 690 V.

Larghezza: 135.

Quantità nell'imballaggio: 1 pz.

Approvazioni: GL.

## SPECIFICHE

Table 1/1

Codice a catalogo	Altezza	Larghezza	Profondità	Materiale della cassa	Famiglia di prodotti	Materiale
01199	150mm	135mm	100mm	Plastica	Accessori generali IEC	Plastica
01753	150mm	135mm	100mm	Plastica	Accessori generali IEC	Plastica
01754	150mm	135mm	100mm	Plastica	Accessori generali IEC	Plastica

## AVVERTIMENTO

I prodotti nVent devono essere installati e utilizzati solo come indicato nelle schede istruzioni e nei materiali di formazione di nVent. Le schede istruzioni sono disponibili su [www.nvent.com](http://www.nvent.com) e presso il vostro rappresentante del servizio clienti nVent. Un'installazione scorretta, un uso improprio, un'applicazione errata o qualsiasi altro mancato rispetto completo delle istruzioni e degli avvertimenti di nVent può causare malfunzionamenti del prodotto, danni alla proprietà, gravi lesioni personali e morte e/o annullare la vostra garanzia.



Il nostro straordinario portafoglio di marchi:

**CADDY ERICO HOFFMAN ILSCO SCHROFF TRACHTE**