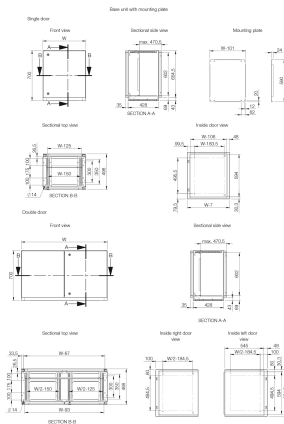


# Sistema console, MPC



Questo sistema di console combinabile in acciaio dolce, MPC, ha un grado di protezione IP 55/56. Include tre sezioni intercambiabili, superiore, ripiano e inferiore. Il sistema è molto flessibile e le varie combinazioni possibili possono soddisfare molti requisiti di progettazione. Il design ergonomico delle unità superiori e del ripiano facilita l'installazione e l'accesso alle apparecchiature HMI e aumenta lo spazio di montaggio disponibile. I pannelli in acciaio inox possono essere utilizzati come alternativa per alcune parti della console, in caso di esposizione ad agenti chimici, ecc.

## STANDARD INDUSTRIALI

UL 508A Listed; Type 12, 13, 4; File No. E92044

cUL C22.2 No. 14-13; Type 12, 13, 4; File No. E92044

IEC 61439

CE, UK CA, UL

IP

## CARATTERISTICHE

**Materiale:** Corpo e porta: acciaio dolce da 1,5 mm. Pannello posteriore: acciaio dolce da 1,5 mm. Piastre inferiori: acciaio zincato da 1,2 mm. Piastra di montaggio: acciaio zincato da 2,5 mm.

**Corpo:** Piegato e saldato in continuo. La struttura della console include una base che fornisce una distanza tra il pianale e la parte inferiore delle porte, fungendo da base integrata.

**Porte e pannelli:** superficie ripiegata singola montata con cerniere, che consente l'apertura a sinistra e a destra dello sportello della base. La sezione superiore e i pannelli del ripiano sono tenuti aperti da supporti meccanici del pannello ad innesto automatico/rilascio automatico. Cerniere nascoste, consentono un'apertura a 90° sul ripiano. Porta doppia su unità di base larghe 1.200 e 1.600 mm.

**Piastra di montaggio:** piastra di montaggio standard nell'unità base. Fissato mediante staffe di fissaggio su guida C, superiore e inferiore, per la regolazione della profondità. Disponibili su richiesta nelle unità della sezione ripiano e superiore.

Serratura: serrature a doppia battuta da 3 mm per la sezione superiore e l'unità del ripiano. Per la base, due serrature a doppia battuta da 3 mm. Altre opzioni disponibili. Vedere la sezione montaggio a parete.

Accesso cavi: apertura inferiore nell'unità base per l'accesso ai cavi. Piastre inferiori per il passaggio dei cavi fornite di serie.

Messa a terra: perni filettati M8 su corpi, porte e pannelli posteriori.

Finitura: Rivestimento strutturato a polvere RAL 7035.

Protezione: Porta singola: IP 66 | TIPO 4, 12, 13 | IK 10. Doppia porta: IP 55 | TIPO 12, 13 | IK 10.

Consegna: l'unità base è dotata di una piastra di montaggio di serie. Le unità della sezione ripiano e superiore sono dotate di piastre di montaggio fornite come accessori. Tutte le aperture superiori e della base possono essere chiuse scegliendo la piastra accessoria appropriata. Sono forniti dadi e rondelle adatti per i vari perni di messa a terra.

Mounting plate: Standard mounting plate in base unit; fixed by fixing brackets on C rail, top and bottom, for depth adjustment; optional in desk and top section unit

## SPECIFICHE

<b>Spessore:</b>	1.5mm
<b>Colore:</b>	Grigio chiaro
<b>Materiale:</b>	Lamiera d'acciaio
<b>Finitura:</b>	Verniciato a polvere
<b>Codice colore:</b>	RAL 7035

Table 1/1

Codice a catalogo	Altezza	Larghezza	Profondità	Piastra di montaggio inclusa	Profondità di montaggio massima	Tipo
MPC083R5	700mm	800mm	500mm	Si	470.5mm	Unità base
MPC161R5	500mm	1600mm	494mm	N.		Unità sezione superiore
MPC103R5	700mm	1000mm	500mm	Si	470.5mm	Unità base
MPC062R5	250mm	600mm	985mm	N.		Unità per ripiano di lavoro
MPC162R5	250mm	1600mm	985mm	N.		Unità per ripiano di lavoro
MPC082R5	250mm	800mm	985mm	N.		Unità per ripiano di lavoro
MPC102R5	250mm	1000mm	985mm	N.		Unità per ripiano di lavoro
MPC121R5	500mm	1200mm	494mm	N.		Unità sezione superiore
MPC061R5	500mm	600mm	494mm	N.		Unità sezione superiore
MPC123R5	700mm	1200mm	500mm	Si	470.5mm	Unità base
MPC063R5	700mm	600mm	500mm	Si	470.5mm	Unità base
MPC163R5	700mm	1600mm	500mm	Si	470.5mm	Unità base
MPC081R5	500mm	800mm	494mm	N.		Unità sezione superiore
MPC122R5	250mm	1200mm	985mm	N.		Unità per ripiano di lavoro
MPC101R5	500mm	1000mm	494mm	N.		Unità sezione superiore

## INFORMAZIONI DI PRODOTTO AGGIUNTIVE

Nota: solo le console da 1.200 mm e 1.600 mm di larghezza sono dotate di doppia porta.

## AVVERTIMENTO

---

I prodotti nVent devono essere installati e utilizzati solo come indicato nelle schede istruzioni e nei materiali di formazione di nVent. Le schede istruzioni sono disponibili su [www.nvent.com](http://www.nvent.com) e presso il vostro rappresentante del servizio clienti nVent. Un'installazione scorretta, un uso improprio, un'applicazione errata o qualsiasi altro mancato rispetto completo delle istruzioni e degli avvertimenti di nVent può causare malfunzionamenti del prodotto, danni alla proprietà, gravi lesioni personali e morte e/o annullare la vostra garanzia.



Il nostro straordinario portafoglio di marchi:

**CADDY ERICO HOFFMAN ILSCO SCHROFF TRACHTE**