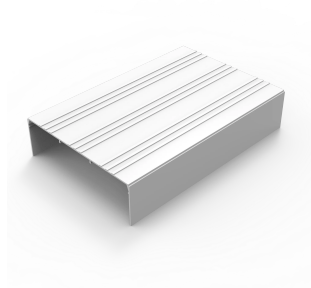


## Sezione coperchio, W060

Sezione di copertura per il sistema dalla parte anteriore.



### STANDARD INDUSTRIALI

---

UL

CSA

GL

### CARATTERISTICHE

---

Descrizione: Per coprire il sistema della barra di alimentazione a 3 poli sul lato anteriore.

Lunghezza: 1000 mm.

Dimensioni: 700 x 200 x 63.

Quantità nell'imballaggio: 2 pz.

Approvazioni: CSA, UL, GL.

## SPECIFICHE

Table 1/1

Codice a catalogo	Altezza	Larghezza	Profondità	Materiale	Finitura
01025	700mm	200mm	63mm	Alluminio	Mulino

## AVVERTIMENTO

I prodotti nVent devono essere installati e utilizzati solo come indicato nelle schede istruzioni e nei materiali di formazione di nVent. Le schede istruzioni sono disponibili su [www.nvent.com](http://www.nvent.com) e presso il vostro rappresentante del servizio clienti nVent. Un'installazione scorretta, un uso improprio, un'applicazione errata o qualsiasi altro mancato rispetto completo delle istruzioni e degli avvertimenti di nVent può causare malfunzionamenti del prodotto, danni alla proprietà, gravi lesioni personali e morte e/o annullare la vostra garanzia.



Il nostro straordinario portafoglio di marchi:

**CADDY ERICO HOFFMAN ILSCO SCHROFF TRACHTE**