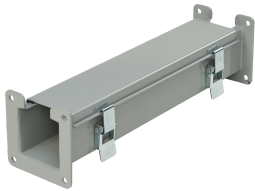


Copertura incernierata di posa raccordo di taglio



Lay-In Hinged Cover Cutoff Fittings are used for lengths of 9.00 inch (229 mm) to 15.00 inch (381 mm). Body comes in two pieces. Shorten body and cover to the desired length and weld together. Fittings are finished with paint over plated surfaces.

CARATTERISTICHE

Lay-In Hinged Cover Cutoff Fittings are used for lengths of 9.00 inch (229 mm) to 15.00 inch (381 mm)

Body comes in two pieces. Shorten body and cover to the desired length and weld together

Fittings are finished with paint over plated surfaces

SPECIFICHE

Codice colore:	ANSI 61
Finitura:	Zincato; Verniciato a polvere
Colore:	Grigio
Materiale:	Lamiera d'acciaio

Table 1/1

Codice a catalogo	Tipo	Altezza	Larghezza	Spessore	Tipo di piastra di tenuta	Quantità di piastre di tenuta
F88LXL	Raccordo di taglio	203mm	203mm	1.9mm	Piatto	1
F22LXL	Raccordo di taglio	64mm	64mm	1.9mm	Piatto	1
F126LXL	Raccordo di taglio	305mm	152mm	1.9mm	Piatto	1
F44LXL	Raccordo di taglio	102mm	102mm	1.9mm	Piatto	1
F66LXL	Raccordo di taglio	152mm	152mm	1.9mm	Piatto	1

AVVERTIMENTO

I prodotti nVent devono essere installati e utilizzati solo come indicato nelle schede istruzioni e nei materiali di formazione di nVent. Le schede istruzioni sono disponibili su www.nvent.com e presso il vostro rappresentante del servizio clienti nVent. Un'installazione scorretta, un uso improprio, un'applicazione errata o qualsiasi altro mancato rispetto completo delle istruzioni e degli avvertimenti di nVent può causare malfunzionamenti del prodotto, danni alla proprietà, gravi lesioni personali e morte e/o annullare la vostra garanzia.



Il nostro straordinario portafoglio di marchi:

CADDY ERICO HOFFMAN ILSCO SCHROFF TRACHTE