

# Contenitore a sportello singolo combinato EMC, MCSE

La gamma di armadi con installazione a pavimento e porta singola in acciaio zincato, MCSE, è disponibile sul mercato in diverse misure. È progettato per soddisfare i requisiti EMC. Si crea un eccellente effetto Faraday, poiché è garantita la conduttività elettrica tra il corpo dell'armadio e lo sportello. La protezione da acqua e polvere, così come da interferenze elettromagnetiche, consente di evitare guasti ai componenti e inutili tempi di inattività. Questa gamma di armadi è particolarmente adatta per le applicazioni in cui è richiesta l'EMC.



## STANDARD INDUSTRIALI

cULus\_UL

CE UKCA

GOST

IP

## CARATTERISTICHE

Materiale: Telaio: acciaio zincato da 1,5 mm / 1,75 mm. Porta: Acciaio zincato da 2 mm. Pannelli laterali, posteriore e tetto: Acciaio zincato da 1,5 mm. Piastra di montaggio: acciaio zincato da 3 mm. Piastre inferiori: acciaio zincato da 1 mm.

Telaio: profili aperti opposti e saldati in continuo con foratura da 25 mm in conformità a DIN 43660. Inclusa foratura esterna integrata.

Porta: con 4 cerniere che permettono l'apertura sul lato sinistro o destro. Telaio porta incluso con foratura da 25 mm. La tenuta è ottenuta da una guarnizione EMC in poliuretano conduttivo.

Pannello posteriore: Montaggio tramite viti Torx M6. Strutture di montaggio standard per porta posteriore.

Pannelli laterali: forniti come accessorio.

Pannello del tetto: rimovibile.

Serratura: Sistema di bloccaggio a cariglione su 4 punti. Non interferisce con lo spazio interno della cassa. Serratura a doppia battuta standard con perno da 3 mm. Come accessori, sono disponibili inserti standard, cilindri, maniglie di sollevamento e maniglie a T.

Piastra di montaggio: Doppia piegatura e scorrimento in posizione. Regolabile in profondità con incrementi di 25 mm con accessorio MPD02. Nella consegna dell'armadio, la piastra di montaggio viene fornita alloggiata all'esterno dell'imballaggio dell'armadio.

Piastre inferiori: è composto da tre pezzi. Per 4 pezzi con profondità di 800 mm.

Messa a terra: tutti i pannelli sono forniti di dispositivi di messa a terra e sono equipaggiati con un bullone di messa a terra dedicato.

Finitura: rivestimento strutturato a polvere RAL 7035 solo all'esterno.

Protezione: IP 54 | TIPO 12 | IK 10.

Consegna: Telaio con porta montata, pannello posteriore, tetto, piastre inferiori, piastra di montaggio e telaio porta. La fornitura include anche bulloni di messa a terra e guarnizione combinata conduttiva EMI. Fornitura prevista su un pallet di larghezza identica alla cassa per consentirne l'accoppiamento senza necessità di rimozione. Tutto il materiale di imballaggio è riciclabile.

Nota: Disponibile anche in acciaio inox (MCSSE).

È garantita la conduttività elettrica tra il corpo e la porta dell'armadio per un buon effetto Faraday

I clienti possono ricevere gli armadi con tempi di consegna brevi e dimensioni adeguate alle necessità

La protezione da acqua e polvere, così come da interferenze elettromagnetiche, consente di evitare guasti di componenti e apparecchiature e inutili tempi di inattività

I pannelli laterali in acciaio zincato, SPME, devono essere ordinati separatamente, per chiudere singoli armadi e gruppi di armadi, per garantire il grado di protezione dichiarato e le prestazioni EMC

Utilizzare solo accessori o periferiche con classificazione EMC che influiscono sulle pareti esterne dell'armadio; l'uso di altri accessori o periferiche può ridurre le prestazioni EMC dell'armadio

## SPECIFICHE

<b>Finitura:</b>	Zincato
<b>Materiale:</b>	Acciaio zincato
<b>Colore:</b>	Grigio chiaro
<b>Codice colore:</b>	RAL 7035

Table 1/1

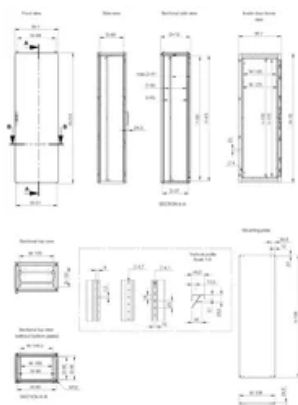
Codice a catalogo	Altezza (H)	Larghezza (W)	Profondità (D)	Profondità di montaggio massima
MCSE20086R5	2000mm	800mm	600mm	559mm
MCSE20088R5	2000mm	800mm	800mm	759mm

## INFORMAZIONI DI PRODOTTO AGGIUNTIVE

Tutte le dimensioni standard MCS sono disponibili su richiesta come versione EMC, comprese altre dimensioni. Per i pannelli laterali EMC vedere SPME.

Disponibile anche in acciaio inox (MCSSE)

## SCHEMI



## AVVERTIMENTO

I prodotti nVent devono essere installati e utilizzati solo come indicato nelle schede istruzioni e nei materiali di formazione di nVent. Le schede istruzioni sono disponibili su [www.nvent.com](http://www.nvent.com) e presso il vostro rappresentante del servizio clienti nVent. Un'installazione scorretta, un uso improprio, un'applicazione errata o qualsiasi altro mancato rispetto completo delle istruzioni e degli avvertimenti di nVent può causare malfunzionamenti del prodotto, danni alla proprietà, gravi lesioni personali e morte e/o annullare la vostra garanzia.



Il nostro straordinario portafoglio di marchi:

**CADDY ERICO HOFFMAN ILSCO SCHROFF TRACHTE**