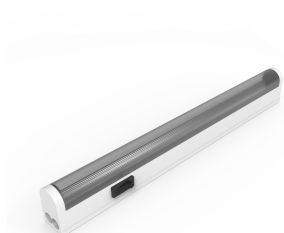


Piccolo contenitore leggero, TL



Lampada a LED per cassa, a basso consumo ed economica, che può essere installata in qualsiasi cassa. Utile quando è necessario eseguire interventi di manutenzione sul campo.

STANDARD INDUSTRIALI

CE

EAC

CARATTERISTICHE

Fornitura: Una lampada con cavo di alimentazione lungo 1.75 m, un cavo di collegamento lungo 140 mm per collegare le luci tra loro e materiale di montaggio.

Colore della lampada: 4000 K (bianco neutro).

Connessioni: Alimentazione, 2 poli. Cablaggio passante, 2 poli.

Tipo di lampada: LED.

Temperatura operativa: -5 °C ... +45 °C.

Voltaggio di esercizio: 220 V - 240 V ~, 50 Hz.

Descrizione: Sistema di illuminazione economico e a risparmio energetico, fissabile con le viti o con il nastro adesivo in dotazione. L'uscita di alimentazione consente alle luci di essere collegate l'una all'altra mediante il cavo seriale incluso. Collegabili in serie fino a una potenza massima di 100 W.

Approvazioni: CE, EAC.

Materiale: Corpo in policarbonato, tappi terminali in ABS, tappo protettivo in PMMA.

SPECIFICHE

Materiale: Policarbonato; ABS
Colore: Grigio chiaro
Finitura: Uniforma

Table 1/1

Codice a catalogo	Altezza	Larghezza	Profondità	Tensione nominale	Frequenza	Consumo energetico massimo
TL4001-4W	277mm	43mm	28mm	220 – 240V	50/60 HzHz	4W min
TL4001-9W	538mm	43mm	28mm	220 – 240V	50/60 HzHz	9W min

AVVERTIMENTO

I prodotti nVent devono essere installati e utilizzati solo come indicato nelle schede istruzioni e nei materiali di formazione di nVent. Le schede istruzioni sono disponibili su www.nvent.com e presso il vostro rappresentante del servizio clienti nVent. Un'installazione scorretta, un uso improprio, un'applicazione errata o qualsiasi altro mancato rispetto completo delle istruzioni e degli avvertimenti di nVent può causare malfunzionamenti del prodotto, danni alla proprietà, gravi lesioni personali e morte e/o annullare la vostra garanzia.



Il nostro straordinario portafoglio di marchi:

CADDY ERICO HOFFMAN ILSCO SCHROFF TRACHTE