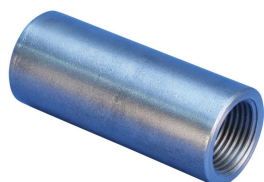


Attacco standard A12, modificato



This coupler is modified to specifically meet the requirements of the Sellafield Engineering Standard ES_0_3110, CARES Appendix TA1-C, Class B and CARES Appendix TA1-C, Class A (when combined with nVent LENTON Plus)

CARATTERISTICHE

Installazione facile e veloce

Designed to splice the same diameter bars where the second bar can be rotated and is not restricted in its axial direction

Slim design maintains concrete cover

SPECIFICHE

Table 1/2

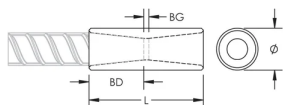
Codice a catalogo	Materiale	Finitura	Versione della progettazione	Dimensioni tondino spiralato, unità metriche	Diametro (Ø)	Lunghezza (L)
EL50TA12X0285N	Acciaio	Semplice	Mondiale (materiali disponibili globalmente)	50 mm	70 mm	285mm

Table 2/2

Codice a catalogo	Profondità della barra (BD)	Distanza tra le barre (BG)	Peso unitario	Quantità nella confezione
EL50TA12X0285N	70mm	145mm	6.27 kg	3

Progettato per soddisfare:

AASHTO;ABNT NBR 8548:1984;ACI 318 Tipo 1 (125% di resa specificata);ACI 318 tipo 2 (trazione specificata);ACI 349;ACI 359;AS3600



AVVERTIMENTO

I prodotti nVent devono essere installati e utilizzati solo come indicato nelle schede istruzioni e nei materiali di formazione di nVent. Le schede istruzioni sono disponibili su www.nvent.com e presso il vostro rappresentante del servizio clienti nVent. Un'installazione scorretta, un uso improprio, un'applicazione errata o qualsiasi altro mancato rispetto completo delle istruzioni e degli avvertimenti di nVent può causare malfunzionamenti del prodotto, danni alla proprietà, gravi lesioni personali e morte e/o annullare la vostra garanzia.

Nord America

+1.800.753.9221

Opzione 1 – Assistenza
clienti

Opzione 2 – Assistenza
tecnica

Europa

Paesi Bassi:

+31 800-0200135

Francia:

+33 800 901 793

Europa

Germania:

800 1890272

altri paesi:

+31 13 5835404

APAC

Shanghai:

+ 86 21 2412 1618/19

Sydney:

+61 2 9751 8500



Il nostro straordinario portafoglio di marchi:

CADDY

ERICO

HOFFMAN

ILSCO

SCHROFF

TRACHTE