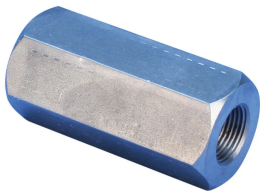


# S13 Metric Parallel Bolt Coupler, Plain, Worldwide Design, 12 mm, #4, 10M, 33 mm, M16 Thread

## CODICE A CATALOGO

**EL12S13N**



## CERTIFICAZIONI



## CARATTERISTICHE

Provides continuity between reinforcing bar and ISO® 965 metric all-thread rod or bolts

May be used to anchor load-bearing equipment to foundations, columns or walls

Machined from non-weldable grades of material, but can be tack welded

## ATTRIBUTI DEL PRODOTTO

Materiale: Acciaio

Finitura: Semplice

Versione della progettazione: Mondiale (materiali disponibili globalmente)

Dimensioni tondino spiralato, unità metriche: 12 mm

Dimensioni tondino spiralato, USA: # 4

Dimensioni tondino spiralato, Canada: 10 MLN

Larghezza esagono (W): 22 mm

Lunghezza (L): 58mm

A.: 33 mm

Profondità della barra (BD): 19mm

Dimensioni delle filettature (TS): M16

Profondità filettatura (TD): 19mm

Peso unitario: 0.12 kg

Progettato per soddisfare: AASHTO;ABNT NBR 8548:1984;ACI 318 Tipo 1 (125% di resa specificata);ACI 318 tipo 2 (trazione specificata);ACI 349;ACI 359;AS3600

Quantità nella confezione: 140

## **INFORMAZIONI DI PRODOTTO AGGIUNTIVE**

---

Bar dimensions and weights listed may vary by region. Coupler sizes not shown may be available by special order. Contact your nVent LENTON representative for more information.

Coupler supplied without bolt.

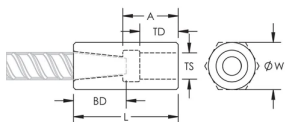
Bolt may be replaced by threaded rod of same class/grade.

All calculations based on a minimum bolt engagement equal to Thread Depth (TD).

System Capacity based on bolt to coupler connection. For rebar to coupler connection, refer to applicable building codes and approvals or contact your nVent LENTON representative.

| Bolt-to-Coupler Capacity (kN) |           |           |           |            |            |
|-------------------------------|-----------|-----------|-----------|------------|------------|
| Part Number                   | Grade 4.8 | Grade 5.8 | Grade 8.8 | Grade 10.9 | Grade 12.9 |
| EL10S13N                      | 33.7      | 42.1      | 67.4      | 67.7       | 67.7       |
| EL12S13AN                     | 224.2     | 280.3     | 448.5     | 526.3      | 526.3      |
| EL12S13N                      | 62.7      | 78.3      | 109.8     | 109.8      | 109.8      |
| EL14S13N                      | 77.0      | 96.2      | 154.0     | 192.5      | 193.4      |
| EL16S13N                      | 97.9      | 122.4     | 162.0     | 162.0      | 162.0      |
| EL18S13N                      | 121.4     | 151.7     | 242.7     | 303.4      | 364.1      |
| EL20S13AN                     | 121.4     | 151.7     | 242.7     | 303.4      | 356.8      |
| EL20S13BN                     | 97.9      | 122.4     | 195.8     | 244.8      | 289.4      |
| EL20S13N                      | 141.0     | 176.3     | 282.0     | 332.3      | 332.3      |
| EL22S13N                      | 183.8     | 229.7     | 367.5     | 449.9      | 449.9      |
| EL25S13AN                     | 141.0     | 176.3     | 282.0     | 352.5      | 422.9      |
| EL25S13BN                     | 97.9      | 122.4     | 195.8     | 244.8      | 293.8      |
| EL25S13N                      | 224.2     | 280.3     | 448.5     | 560.5      | 560.5      |
| EL28S13N                      | 277.4     | 346.8     | 554.8     | 693.6      | 728.0      |
| EL30S13N                      | 326.7     | 408.4     | 653.4     | 816.7      | 890.7      |
| EL32S13AN                     | 224.2     | 280.3     | 448.5     | 560.6      | 672.7      |
| EL32S13N                      | 390.3     | 487.9     | 780.6     | 783.8      | 783.8      |
| EL34S13N                      | 390.3     | 487.9     | 780.6     | 783.8      | 783.8      |
| EL36S13N                      | 448.4     | 560.5     | 896.7     | 1120.9     | 1197.1     |
| EL38S13N                      | 522.4     | 653.0     | 1044.8    | 1054.8     | 1054.8     |
| EL40S13AN                     | 589.3     | 736.6     | 1178.5    | 1312.4     | 1312.4     |
| EL40S13BN                     | 326.7     | 408.4     | 653.4     | 816.7      | 980.1      |
| EL40S13CN                     | 224.2     | 280.3     | 448.5     | 560.6      | 672.7      |
| EL40S13M33N                   | 522.4     | 653.0     | 1044.8    | 1054.8     | 1054.8     |
| EL40S13N                      | 522.4     | 653.0     | 1044.8    | 1054.8     | 1054.8     |
| EL50TS13M33N                  | 812.0     | 1015.0    | 1624.0    | 2030.0     | 2168.3     |
| EL50TS13N                     | 812.0     | 1015.0    | 1624.0    | 2030.0     | 2168.3     |

## SCHEMI



## AVVERTIMENTO

I prodotti nVent devono essere installati e utilizzati solo come indicato nelle schede istruzioni e nei materiali di formazione di nVent. Le schede istruzioni sono disponibili su [www.nvent.com](http://www.nvent.com) e presso il vostro rappresentante del servizio clienti nVent. Un'installazione scorretta, un uso improprio, un'applicazione errata o qualsiasi altro mancato rispetto completo delle istruzioni e degli avvertimenti di nVent può causare malfunzionamenti del prodotto, danni alla proprietà, gravi lesioni

personali e morte e/o annullare la vostra garanzia.

**Nord America**

+1.800.753.9221  
Opzione 1 – Assistenza  
clienti  
Opzione 2 – Assistenza  
tecnica

**Europa**

Paesi Bassi:  
+31 800-0200135  
Francia:  
+33 800 901 793

**Europa**

Germania:  
800 1890272  
altri paesi:  
+31 13 5835404

**APAC**

Shanghai:  
+ 86 21 2412 1618/19  
Sydney:  
+61 2 9751 8500



Il nostro straordinario portafoglio di marchi:

**CADDY ERICO HOFFMAN ILSCO SCHROFF TRACHTE**