

A12 Standard Coupler, Plain, European Design, 16 mm, #5, 15M

CODICE A CATALOGO

EL16A12EE



The European Design Version (Suffix EE) is currently being phased out. All future projects should be designed with the Worldwide Design Version (Suffixes N and LN). This change is being done in order to simplify our product offering and eliminate redundant designs. Please contact Customer Care or your local Sales Engineer/Manager if you require more information on this transition.

CERTIFICAZIONI



CARATTERISTICHE

Installazione facile e veloce

Designed to splice the same diameter bars where the second bar can be rotated and is not restricted in its axial direction

Slim design maintains concrete cover

ATTRIBUTI DEL PRODOTTO

Numero articolo: 150030

Materiale: Acciaio

Finitura: Semplice

Versione della progettazione: Europeo (materiali speciali)

Dimensioni tondino spiralato, unità metriche: 16 mm

Dimensioni tondino spiralato, USA: # 5

Dimensioni tondino spiralato, Canada: 15 MLN

Larghezza esagono (W): 22 mm

Lunghezza (L): 61mm

Profondità della barra (BD): 24mm

Distanza tra le barre (BG): 13mm

Peso unitario: 0.13 kg

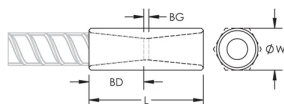
Progettato per soddisfare: AASHTO;ABNT NBR 8548:1984;ACI 318 Tipo 1 (125% di resa specificata);ACI 318 tipo 2 (trazione specificata);ACI 349;ACI 359;AS3600

INFORMAZIONI DI PRODOTTO AGGIUNTIVE

Bar dimensions and weights listed may vary by region. Coupler sizes not shown may be available by special order. Contact your nVent LENTON representative for more information.

Suffix "EE" has been added to some part numbers to clarify design version among regions.

SCHEMI



AVVERTIMENTO

I prodotti nVent devono essere installati e utilizzati solo come indicato nelle schede istruzioni e nei materiali di formazione di nVent. Le schede istruzioni sono disponibili su www.nvent.com e presso il vostro rappresentante del servizio clienti nVent. Un'installazione scorretta, un uso improprio, un'applicazione errata o qualsiasi altro mancato rispetto completo delle istruzioni e degli avvertimenti di nVent può causare malfunzionamenti del prodotto, danni alla proprietà, gravi lesioni personali e morte e/o annullare la vostra garanzia.

Nord America

+1.800.753.9221

Opzione 1 – Assistenza
clienti

Opzione 2 – Assistenza
tecnica

Europa

Paesi Bassi:

+31 800-0200135

Francia:

+33 800 901 793

Europa

Germania:

800 1890272

altri paesi:

+31 13 5835404

APAC

Shanghai:

+ 86 21 2412 1618/19

Sydney:

+61 2 9751 8500



Il nostro straordinario portafoglio di marchi:

CADDY

ERICO

HOFFMAN

ILSCO

SCHROFF

TRACHTE