

A12 Standard Coupler, Stainless Steel, 18 mm

CODICE A CATALOGO

EL18A12SSN



Stainless steel couplers are specified whenever corrosive environmental conditions combine with the need for high load-bearing strength. nVent LENTON stainless steel couplers are commonly used when the construction materials may come into contact with de-icing salts, salt water or marine environments. Typical applications include bridges and bridge decks.

CARATTERISTICHE

Installazione facile e veloce

Designed to splice the same diameter bars where the second bar can be rotated and is not restricted in its axial direction

Slim design maintains concrete cover

Duplex 2205 stainless steel provides a unique combination of strength and corrosion resistance

ATTRIBUTI DEL PRODOTTO

Materiale: Acciaio inossidabile duplex 2205 (EN 1.4462)

Finitura: Semplice

Dimensioni tondino spiralato, unità metriche: 18 mm

Diametro (Ø): 25 mm

Lunghezza (L): 72mm

Profondità della barra (BD): 29mm

Distanza tra le barre (BG): 14mm

Peso unitario: 0.17 kg

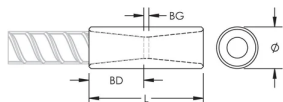
Progettato per soddisfare: AASHTO; ABNT NBR 8548:1984; ACI 318 Tipo 1 (125% di resa specificata); ACI 318 tipo 2 (trazione specificata); ACI 349; ACI 359; AS3600

Quantità nella confezione: 100

INFORMAZIONI DI PRODOTTO AGGIUNTIVE

Bar dimensions and weights listed may vary by region. Coupler sizes not shown may be available by special order. Contact your nVent LENTON representative for more information.

SCHEMI



AVVERTIMENTO

I prodotti nVent devono essere installati e utilizzati solo come indicato nelle schede istruzioni e nei materiali di formazione di nVent. Le schede istruzioni sono disponibili su www.nvent.com e presso il vostro rappresentante del servizio clienti nVent. Un'installazione scorretta, un uso improprio, un'applicazione errata o qualsiasi altro mancato rispetto completo delle istruzioni e degli avvertimenti di nVent può causare malfunzionamenti del prodotto, danni alla proprietà, gravi lesioni personali e morte e/o annullare la vostra garanzia.

Nord America

+1.800.753.9221

Opzione 1 – Assistenza
clienti

Opzione 2 – Assistenza
tecnica

Europa

Paesi Bassi:

+31 800-0200135

Francia:

+33 800 901 793

Europa

Germania:

800 1890272

altri paesi:

+31 13 5835404

APAC

Shanghai:

+ 86 21 2412 1618/19

Sydney:

+61 2 9751 8500



Il nostro straordinario portafoglio di marchi:

CADDY

ERICO

HOFFMAN

ILSCO

SCHROFF

TRACHTE