

A12 Standard Coupler for Cryogenic Applications, 25 mm, #8, 25M

CODICE A CATALOGO

EL25A12CRN



The nVent LENTON brand of cryogenic reinforcement splicing systems should be specified whenever cryogenic-grade reinforcing bar is used, or during normal operating or emergency conditions where the temperature falls below -20 °C (-4 °F). By combining the nVent LENTON taper-threaded couplers with state-of-the-art materials, we have developed one of the slimmest couplers on the market, while still maintaining top performance. Typical construction projects include LNG and LPG storage tanks.

CARATTERISTICHE

Installazione facile e veloce

Designed to splice the same diameter bars where the second bar can be rotated and is not restricted in its axial direction

Slim design maintains concrete cover

Improved performance and reliability at cryogenic temperatures (-168 °C / -270 °F)

ATTRIBUTI DEL PRODOTTO

Materiale: Acciaio inossidabile 431 (EN 1.4057)

Finitura: Semplice

Dimensioni tondino spiralato, unità metriche: 25 mm

Dimensioni tondino spiralato, USA: # 8

Dimensioni tondino spiralato, Canada: 25 MLN

Diametro (Ø): 35 mm

Lunghezza (L): 97mm

Profondità della barra (BD): 40mm

Distanza tra le barre (BG): 17mm

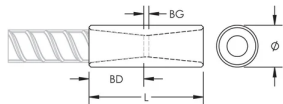
Peso unitario: 0.44 kg

Progettato per soddisfare: ACI 318 Tipo 1 (125% di resa specificata); ACI 318 tipo 2 (trazione specificata); AS3600; BS EN 1992-1-1; DIN EN 1992-1-1; EN 14620-3; Eurocodice 2

INFORMAZIONI DI PRODOTTO AGGIUNTIVE

Bar dimensions and weights listed may vary by region. Coupler sizes not shown may be available by special order. Contact your nVent LENTON representative for more information.

SCHEMI



AVVERTIMENTO

I prodotti nVent devono essere installati e utilizzati solo come indicato nelle schede istruzioni e nei materiali di formazione di nVent. Le schede istruzioni sono disponibili su www.nvent.com e presso il vostro rappresentante del servizio clienti nVent. Un'installazione scorretta, un uso improprio, un'applicazione errata o qualsiasi altro mancato rispetto completo delle istruzioni e degli avvertimenti di nVent può causare malfunzionamenti del prodotto, danni alla proprietà, gravi lesioni personali e morte e/o annullare la vostra garanzia.

Nord America

+1.800.753.9221

Opzione 1 – Assistenza
clienti

Opzione 2 – Assistenza
tecnica

Europa

Paesi Bassi:

+31 800-0200135

Francia:

+33 800 901 793

Europa

Germania:

800 1890272

altri paesi:

+31 13 5835404

APAC

Shanghai:

+ 86 21 2412 1618/19

Sydney:

+61 2 9751 8500



Il nostro straordinario portafoglio di marchi:

CADDY

ERICO

HOFFMAN

ILSCO

SCHROFF

TRACHTE