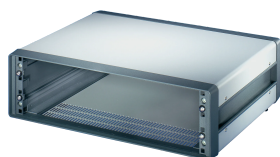


# Custodia da tavolo Comptec da 19", non schermata



Il contenitore nVent SCHROFF Comptec è compatibile con un armadietto da 19" ed è utilizzato per alloggiare gruppi come sottorack da 19", vassoi per ventole da 19" o pannelli anteriori da 19". Questo caso viene generalmente utilizzato anche per le applicazioni desktop.

## CERTIFICAZIONI



## CARATTERISTICHE

Custodia da tavolo (pre-montata)

Non schermato

Fessure di ventilazione nella piastra base

Telai anteriore e posteriore in alluminio pressofuso

Coperchio superiore, piastra di base e pannello posteriore in acciaio

Conforme a DIN EN 62368-1

## SPECIFICHE

<b>Tipo di prodotto:</b>	Custodia
<b>Tipo:</b>	Custodia per rack secondari da 19" e telai da 19"
<b>Famiglia di prodotti:</b>	Comptec

Table 1/2

Codice a catalogo	Altezza del rack	Altezza	Larghezza rack	Profondità	Materiale	Quantità nella confezione
10225-615	6U	286mm	84HP	400mm	Alluminio, Acciaio	1
10225-670	12U	553mm	84HP	400mm	Alluminio	1
10225-602	4U	198mm	84HP	300mm	Alluminio, Acciaio	1
10225-667	9U	420mm	84HP	400mm	Alluminio	1
10225-640	9U	420mm	84HP	600mm	Alluminio, Acciaio	1
10225-638	7U	331mm	84HP	600mm	Alluminio, Acciaio	1
10225-682	9U	420mm	84HP	500mm	Alluminio	1
10225-637	6U	286mm	84HP	600mm	Alluminio, Acciaio	1
10225-604	6U	286mm	84HP	300mm	Alluminio, Acciaio	1
10225-629	9U	420mm	84HP	500mm	Alluminio, Acciaio	1
10225-627	7U	331mm	84HP	500mm	Alluminio, Acciaio	1
10225-685	12U	553mm	84HP	500mm	Alluminio	1
10225-626	6U	286mm	84HP	500mm	Alluminio, Acciaio	1
10225-624	4U	198mm	84HP	500mm	Alluminio, Acciaio	1
10225-693	9U	420mm	84HP	600mm	Alluminio	1
10225-612	3U	153mm	84HP	400mm	Alluminio, Acciaio	1
10225-623	3U	153mm	84HP	500mm	Alluminio, Acciaio	1
10225-601	3U	153mm	84HP	300mm	Alluminio, Acciaio	1
10225-618	9U	420mm	84HP	400mm	Alluminio, Acciaio	1
10225-696	12U	553mm	84HP	600mm	Alluminio	1

Table 2/2

Codice a catalogo	Altezza del rack	Altezza	Larghezza rack	Profondità	Materiale	Quantità nella confezione
-------------------	------------------	---------	----------------	------------	-----------	---------------------------

10225-616	7U	331mm	84HP	400mm	Alluminio, Acciaio	1
10225-613	4U	198mm	84HP	400mm	Alluminio, Acciaio	1

Table 1/2

Codice a catalogo	Altezza utile	Larghezza utile	Struttura del telaio anteriore	Opzione di raffreddamento	È conforme a	Schermatura EMC
10225-615	267.6mm	451mm	Monopezzo	N.	CODICE 60297-3-100	N.
10225-670	534mm	451mm	Monopezzo	N.	CODICE 60297-3-100	N.
10225-602	178.7mm	451mm	Monopezzo	N.	CODICE 60297-3-100	N.
10225-667	400.9mm	451mm	Monopezzo	N.	CODICE 60297-3-100	N.
10225-640	400.9mm	451mm	Monopezzo	N.	CODICE 60297-3-100	N.
10225-638	312mm	451mm	Monopezzo	N.	CODICE 60297-3-100	N.
10225-682	400.9mm	451mm	Monopezzo	N.	CODICE 60297-3-100	N.
10225-637	267.6mm	451mm	Monopezzo	N.	CODICE 60297-3-100	N.
10225-604	267.6mm	451mm	Monopezzo	N.	CODICE 60297-3-100	N.
10225-629	400.9mm	451mm	Monopezzo	N.	CODICE 60297-3-100	N.
10225-627	312mm	451mm	Monopezzo	N.	CODICE 60297-3-100	N.
10225-685	534mm	451mm	Monopezzo	N.	CODICE 60297-3-100	N.
10225-626	267.6mm	451mm	Monopezzo	N.	CODICE 60297-3-100	N.
10225-624	178.7mm	451mm	Monopezzo	N.	CODICE 60297-3-100	N.
10225-693	400.9mm	451mm	Monopezzo	N.	CODICE 60297-3-100	N.
10225-612	134.2mm	451mm	Monopezzo	N.	CODICE 60297-3-100	N.
10225-623	134.2mm	451mm	Monopezzo	N.	CODICE 60297-3-100	N.

Codice a catalogo	Altezza utile	Larghezza utile	Struttura del telaio anteriore	Opzione di raffreddamento	È conforme a	Schermatura EMC
10225-601	134.2mm	451mm	Monopezzo	N.	CODICE 60297-3-100	N.
10225-618	400.9mm	451mm	Monopezzo	N.	CODICE 60297-3-100	N.
10225-696	534mm	451mm	Monopezzo	N.	CODICE 60297-3-100	N.

Table 2/2

Codice a catalogo	Altezza utile	Larghezza utile	Struttura del telaio anteriore	Opzione di raffreddamento	È conforme a	Schermatura EMC
10225-616	312mm	451mm	Monopezzo	N.	CODICE 60297-3-100	N.
10225-613	178.7mm	451mm	Monopezzo	N.	CODICE 60297-3-100	N.

Table 1/2

Codice a catalogo	Finitura	Grado di protezione	Carico statico	Larghezza
10225-615	Verniciato a polvere	IP20	40kg	520mm
10225-670	Verniciato a polvere	IP20	40kg	520mm
10225-602	Verniciato a polvere	IP20	40kg	520mm
10225-667	Verniciato a polvere	IP20	40kg	520mm
10225-640	Verniciato a polvere	IP20	40kg	520mm
10225-638	Verniciato a polvere	IP20	40kg	520mm
10225-682	Verniciato a polvere	IP20	40kg	520mm
10225-637	Verniciato a polvere	IP20	40kg	520mm
10225-604	Verniciato a polvere	IP20	40kg	520mm
10225-629	Verniciato a polvere	IP20	40kg	520mm
10225-627	Verniciato a polvere	IP20	40kg	520mm
10225-685	Verniciato a polvere	IP20	40kg	520mm
10225-626	Verniciato a polvere	IP20	40kg	520mm
10225-624	Verniciato a polvere	IP20	40kg	520mm
10225-693	Verniciato a polvere	IP20	40kg	520mm
10225-612	Verniciato a polvere	IP20	40kg	520mm
10225-623	Verniciato a polvere	IP20	40kg	520mm
10225-601	Verniciato a polvere	IP20	40kg	520mm
10225-618	Verniciato a polvere	IP20	40kg	520mm
10225-696	Verniciato a polvere	IP20	40kg	520mm

Codice a catalogo	Finitura	Grado di protezione	Carico statico	Larghezza
10225-616	Verniciato a polvere	IP20	40kg	520mm
10225-613	Verniciato a polvere	IP20	40kg	520mm

## AVVERTIMENTO

I prodotti nVent devono essere installati e utilizzati solo come indicato nelle schede istruzioni e nei materiali di formazione di nVent. Le schede istruzioni sono disponibili su [www.nvent.com](http://www.nvent.com) e presso il vostro rappresentante del servizio clienti nVent. Un'installazione scorretta, un uso improprio, un'applicazione errata o qualsiasi altro mancato rispetto completo delle istruzioni e degli avvertimenti di nVent può causare malfunzionamenti del prodotto, danni alla proprietà, gravi lesioni personali e morte e/o annullare la vostra garanzia.

### North America

All locations  
+1.763.422.2661  
Chat with us:  
[nvent.com/schroff](http://nvent.com/schroff)

### Europe

Straubenhardt, Germany  
+49.7082.794.0  
Betschdorf, France  
+33.3.88.90.64.90  
Warsaw, Poland  
+48.22.209.98.35  
Assago, Italy  
+39.02.932.7141  
Chat with us:  
[nvent.com/schroff](http://nvent.com/schroff)

### Asia

Shanghai, China  
+86.21.2412.6943  
Qingdao, China  
+86.532.8771.6101  
Singapore  
+65.6768.5800  
Shin-Yokohama, Japan  
+81.45.476.0271  
Chat with us:  
[nvent.com/schroff](http://nvent.com/schroff)

### Middle East & India

Dubai, United Arab Emirates  
+971.4.378.1700  
Bangalore, India  
+91.80.6715.2001  
Istanbul, Turkey  
+90.216.250.7374  
Chat with us:  
[nvent.com/schroff](http://nvent.com/schroff)



Il nostro straordinario portafoglio di marchi:

**CADDY ERICO HOFFMAN ILSCO SCHROFF TRACHTE**