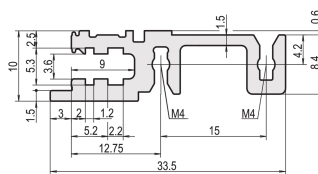
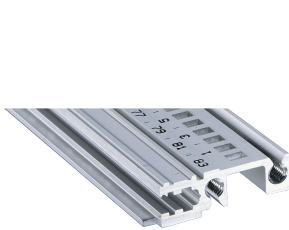


Guida orizzontale anteriore, tipo H-KD, pesante, labbro corto, 1000 mm

CODICE A CATALOGO

34560-201



Combinations of horizontal rails and side panels

		"4" can be combined, "2" combination not recommended			
HP111	HP112	-	+	+	+
HP113	HP114	+	+	+	+
HP115	HP116	+	+	-	-
HP117	HP118	+	+	-	-
HP119	HP120	+	+	-	-
HP121	HP122	+	+	-	-
HP123	HP124	+	+	-	-
HP125	HP126	+	+	-	-
HP127	HP128	+	+	-	-
HP129	HP130	+	+	-	-
HP131	HP132	+	+	-	-
HP133	HP134	+	+	-	-
HP135	HP136	+	+	-	-
HP137	HP138	+	+	-	-
HP139	HP140	+	+	-	-
HP141	HP142	+	+	-	-
HP143	HP144	+	+	-	-
HP145	HP146	+	+	-	-
HP147	HP148	+	+	-	-
HP149	HP150	+	+	-	-
HP151	HP152	+	+	-	-
HP153	HP154	+	+	-	-
HP155	HP156	+	+	-	-
HP157	HP158	+	+	-	-
HP159	HP160	+	+	-	-
HP161	HP162	+	+	-	-
HP163	HP164	+	+	-	-
HP165	HP166	+	+	-	-
HP167	HP168	+	+	-	-
HP169	HP170	+	+	-	-
HP171	HP172	+	+	-	-
HP173	HP174	+	+	-	-
HP175	HP176	+	+	-	-
HP177	HP178	+	+	-	-
HP179	HP180	+	+	-	-
HP181	HP182	+	+	-	-
HP183	HP184	+	+	-	-
HP185	HP186	+	+	-	-
HP187	HP188	+	+	-	-
HP189	HP190	+	+	-	-
HP191	HP192	+	+	-	-
HP193	HP194	+	+	-	-
HP195	HP196	+	+	-	-
HP197	HP198	+	+	-	-
HP199	HP200	+	+	-	-

Guida orizzontale in alluminio estruso di tipo H-KD (H-KD = labbro corto pesante) con superficie anodizzata e superficie di contatto conduttiva. Contrassegni HP stampati per un rapido posizionamento ottico delle guide. Adatto per RatiopacPRO/-AIR ed EuropacPRO/-rugged).

CERTIFICAZIONI



CARATTERISTICHE

Installazione in alto e in basso

Labbro corto (H-KD)

Alluminio estruso, finitura anodizzata, superficie di contatto conduttiva

ATTRIBUTI DEL PRODOTTO

Larghezza rack: 195HP

Quantità nella confezione: 1

Finitura: Anodizzato

Lunghezza: 1000mm

Materiale: Alluminio

Famiglia di prodotti: EuropacPRO; RatiopacPRO; RatiopacPRO air; CompacPRO; PropacPRO

Tipo di prodotto: Guida orizzontale

Tipo: Per impieghi pesanti, KD

Funziona con: Rack secondari; Custodie

Net Weight: 0.38kg

INFORMAZIONI DI PRODOTTO AGGIUNTIVE

La consegna è in confezioni multiple standard. I prezzi si riferiscono a ciascun articolo.

Tenere presente che le consegne possono essere effettuate nei QSP indicati (ad esempio 5 pezzi, 10 pezzi, 50 pezzi, ecc.). Le quantità d'ordine diverse (ad esempio 2 pezzi) possono essere modificate con la quantità di consegna successiva possibile = quantità confezione standard.

AVVERTIMENTO

I prodotti nVent devono essere installati e utilizzati solo come indicato nelle schede istruzioni e nei materiali di formazione di nVent. Le schede istruzioni sono disponibili su www.nvent.com e presso il vostro rappresentante del servizio clienti nVent. Un'installazione scorretta, un uso improprio, un'applicazione errata o qualsiasi altro mancato rispetto completo delle istruzioni e degli avvertimenti di nVent può causare malfunzionamenti del prodotto, danni alla proprietà, gravi lesioni personali e morte e/o annullare la vostra garanzia.

North America

All locations
+1.763.422.2661
Chat with us:
nvent.com/schroff

Europe

Straubenhardt, Germany
+49.7082.794.0
Betschdorf, France
+33.3.88.90.64.90
Warsaw, Poland
+48.22.209.98.35
Assago, Italy
+39.02.932.7141
Chat with us:
nvent.com/schroff

Asia

Shanghai, China
+86.21.2412.6943
Qingdao, China
+86.532.8771.6101
Singapore
+65.6768.5800
Shin-Yokohama, Japan
+81.45.476.0271
Chat with us:
nvent.com/schroff

Middle East & India

Dubai, United Arab
Emirates
+971.4.378.1700
Bangalore, India
+91.80.6715.2001
Istanbul, Turkey
+90.216.250.7374
Chat with us:
nvent.com/schroff



Il nostro straordinario portafoglio di marchi:

CADDY ERICO HOFFMAN ILSCO SCHROFF TRACHTE