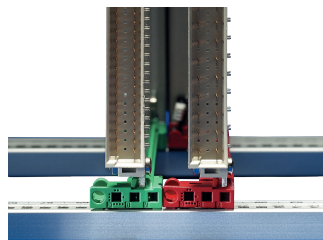
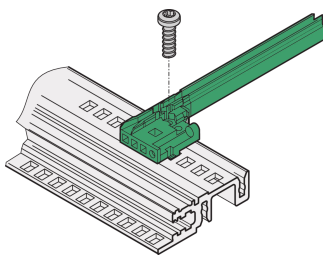
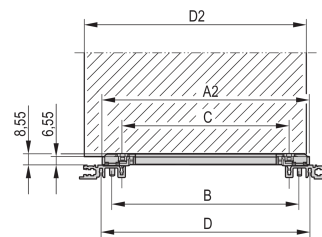
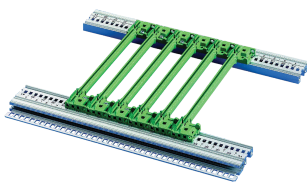


Guida con codifica per CompactPCI/ VME64x, offset 0,1", 160 mm, verde, SPQ 50

CODICE A CATALOGO

64560-071



La guida offset in plastica (0,1") con codifica per i sistemi CompactPCI e VME64x costituisce un'interfaccia affidabile tra la meccanica del sottorack e i sottogruppi. I piedini di codifica/codifica opzionali impediscono che le schede vengano inserite in alloggiamenti errati. Le guide possono inoltre essere imbullonate alla guida orizzontale o piastre spesse 1,5 mm per requisiti di urti e vibrazioni più elevati. La guida può essere opzionale dotata di una clip ESD, che garantisce il contatto conduttivo tra il circuito stampato, l'impugnatura (IES, IEL) e la guida orizzontale. Adatto per RatiopacPRO/-AIR, PropacPRO, CompacPRO ed EuropacPRO.

CERTIFICAZIONI



CARATTERISTICHE

Guida sfalsata (0,1") con larghezza scanalatura di 2 mm e codifica per alimentatori CompactPCI

Sono disponibili clip ESD opzionali per scanalatura per circuito stampato e per pin di allineamento

Piedini di codifica/codifica opzionali per evitare che le schede vengano inserite nella posizione errata dello slot

Le guide possono essere agganciate alle guide orizzontali (estrusione al) o a piastre spesse 1,5 mm

Temperatura di conservazione: Da -40 °C ... 130 °C.

ATTRIBUTI DEL PRODOTTO

Tipo di prodotto: Binario di guida

Famiglia di prodotti: EuropacPRO; RatiopacPRO; RatiopacPRO air; CompacPRO; PropacPRO; MultipacPRO; Inpac

Tipo: Codifica, offset

Funziona con: Rack secondari; Custodie; Telaio

Larghezza scanalatura: 2

Materiale: Plastica

Colore: Verde

INFORMAZIONI DI PRODOTTO AGGIUNTIVE

La consegna è in confezioni multiple standard. I prezzi si riferiscono a ciascun articolo.

Tenere presente che le consegne possono essere effettuate nei QSP indicati (ad esempio 5 pezzi, 10 pezzi, 50 pezzi, ecc.). Le quantità d'ordine diverse (ad esempio 2 pezzi) possono essere modificate con la quantità di consegna successiva possibile = quantità confezione standard.

AVVERTIMENTO

I prodotti nVent devono essere installati e utilizzati solo come indicato nelle schede istruzioni e nei materiali di formazione di nVent. Le schede istruzioni sono disponibili su www.nvent.com e presso il vostro rappresentante del servizio clienti nVent. Un'installazione scorretta, un uso improprio, un'applicazione errata o qualsiasi altro mancato rispetto completo delle istruzioni e degli avvertimenti di nVent può causare malfunzionamenti del prodotto, danni alla proprietà, gravi lesioni personali e morte e/o annullare la vostra garanzia.

North America

All locations
+1.763.422.2661
Chat with us:
nvent.com/schroff

Europe

Straubenhardt, Germany
+49.7082.794.0
Betschdorf, France
+33.3.88.90.64.90
Warsaw, Poland
+48.22.209.98.35
Assago, Italy
+39.02.932.7141
Chat with us:
nvent.com/schroff

Asia

Shanghai, China
+86.21.2412.6943
Qingdao, China
+86.532.8771.6101
Singapore
+65.6768.5800
Shin-Yokohama, Japan
+81.45.476.0271
Chat with us:
nvent.com/schroff

Middle East & India

Dubai, United Arab
Emirates
+971.4.378.1700
Bangalore, India
+91.80.6715.2001
Istanbul, Turkey
+90.216.250.7374
Chat with us:
nvent.com/schroff



Il nostro straordinario portafoglio di marchi:

CADDY ERICO HOFFMAN ILSCO SCHROFF TRACHTE