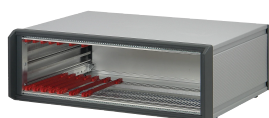


# Custodia desktop completa PropacPRO, schermata



La custodia nVent SCHROFF PropacPRO fornisce protezione elettronica per assemblaggi da 19" come unità plug-in ed euroboard. I telai in alluminio pressofuso e i pannelli laterali a profilo garantiscono una soluzione robusta. Il contenitore include la schermatura EMC di serie.

## CERTIFICAZIONI



## CARATTERISTICHE

Custodia da tavolo, preconfigurata in conformità alla norma IEC 60297-3-101 per componenti da 19"

Schermato

Fessure di ventilazione nella piastra base

Pannello posteriore con fessure di ventilazione

IP 20 in conformità alla norma IEC 60529

Conforme a DIN EN 62368-1

## SPECIFICHE

<b>Carico statico:</b>	25kg
<b>Tipo di prodotto:</b>	Custodia
<b>Tipo:</b>	Custodia per componenti da 19"
<b>Famiglia di prodotti:</b>	PropacPRO
<b>Schermatura EMC:</b>	Sì

Table 1/3

Codice a catalogo	Altezza del rack	Larghezza rack	Profondità	Quantità nella confezione	Altezza utile	Larghezza utile
24576-122	6U	84HP	446mm	1	245.7mm	432mm
24576-105	3U	42HP	386mm	1	112.3mm	219mm
24576-102	3U	28HP	326mm	1	112.3mm	148mm
24576-110	3U	84HP	326mm	1	112.3mm	432mm
24576-111	3U	84HP	386mm	1	112.3mm	432mm
24576-121	6U	84HP	326mm	1	245.7mm	432mm
24576-104	3U	42HP	326mm	1	112.3mm	219mm
24576-106	3U	63HP	266mm	1	112.3mm	326mm
24576-109	3U	84HP	266mm	1	112.3mm	432mm
24576-112	3U	84HP	446mm	1	112.3mm	432mm
24576-113	3U	84HP	506mm	1	112.3mm	432mm
24576-103	3U	42HP	266mm	1	112.3mm	219mm
24576-107	3U	63HP	326mm	1	112.3mm	326mm
24576-101	3U	28HP	266mm	1	112.3mm	148mm
24576-108	3U	63HP	386mm	1	112.3mm	326mm

Table 2/3

Codice a catalogo	Struttura del telaio anteriore	Opzione di raffreddamento	È conforme a	Finitura	Altezza	Materiale
24576-122	Monopezzo	N.	CODICE 60297-3-101	Passivato, Verniciato a polvere	289mm	Alluminio
24576-105	Monopezzo	N.	CODICE 60297-3-101	Passivato, Verniciato a polvere	155.5mm	Alluminio
24576-102	Monopezzo	N.	CODICE 60297-3-101	Passivato, Verniciato a polvere	155.5mm	Alluminio
24576-110	Monopezzo	N.	CODICE 60297-3-101	Passivato, Verniciato a polvere	155.5mm	Alluminio
24576-111	Monopezzo	N.	CODICE 60297-3-101	Passivato, Verniciato a polvere	155.5mm	Alluminio
24576-121	Monopezzo	N.	CODICE 60297-3-101	Passivato, Verniciato a polvere	289mm	Alluminio

Codice a catalogo	Struttura del telaio anteriore	Opzione di raffreddamento	È conforme a	Finitura	Altezza	Materiale
24576-104	Monopezzo	N.	CODICE 60297-3-101	Passivato, Verniciato a polvere	155.5mm	Alluminio
24576-106	Monopezzo	N.	CODICE 60297-3-101	Passivato, Verniciato a polvere	155.5mm	Alluminio
24576-109	Monopezzo	N.	CODICE 60297-3-101	Passivato, Verniciato a polvere	155.5mm	Alluminio
24576-112	Monopezzo	N.	CODICE 60297-3-101	Passivato, Verniciato a polvere	155.5mm	Alluminio
24576-113	Monopezzo	N.	CODICE 60297-3-101	Passivato, Verniciato a polvere	155.5mm	Alluminio
24576-103	Monopezzo	N.	CODICE 60297-3-101	Passivato, Verniciato a polvere	155.5mm	Alluminio
24576-107	Monopezzo	N.	CODICE 60297-3-101	Passivato, Verniciato a polvere	155.5mm	Alluminio
24576-101	Monopezzo	N.	CODICE 60297-3-101	Passivato, Verniciato a polvere	155.5mm	Alluminio
24576-108	Monopezzo	N.	CODICE 60297-3-101	Passivato, Verniciato a polvere	155.5mm	Alluminio

Table 3/3

Codice a catalogo	Grado di protezione	Larghezza
24576-122	IP20	470.3mm
24576-105	IP20	257mm
24576-102	IP20	185.9mm
24576-110	IP20	470.3mm
24576-111	IP20	470.3mm
24576-121	IP20	470.3mm
24576-104	IP20	257mm
24576-106	IP20	363.7mm
24576-109	IP20	470.3mm
24576-112	IP20	470.3mm
24576-113	IP20	470.3mm

Codice a catalogo	Grado di protezione	Larghezza
24576-103	IP20	257mm
24576-107	IP20	363.7mm
24576-101	IP20	185.9mm
24576-108	IP20	363.7mm

## AVVERTIMENTO

I prodotti nVent devono essere installati e utilizzati solo come indicato nelle schede istruzioni e nei materiali di formazione di nVent. Le schede istruzioni sono disponibili su [www.nvent.com](http://www.nvent.com) e presso il vostro rappresentante del servizio clienti nVent. Un'installazione scorretta, un uso improprio, un'applicazione errata o qualsiasi altro mancato rispetto completo delle istruzioni e degli avvertimenti di nVent può causare malfunzionamenti del prodotto, danni alla proprietà, gravi lesioni personali e morte e/o annullare la vostra garanzia.

### North America

All locations  
+1.763.422.2661  
Chat with us:  
[nvent.com/schroff](http://nvent.com/schroff)

### Europe

Straubenhardt, Germany  
+49.7082.794.0  
Betschdorf, France  
+33.3.88.90.64.90  
Warsaw, Poland  
+48.22.209.98.35  
Assago, Italy  
+39.02.932.7141  
Chat with us:  
[nvent.com/schroff](http://nvent.com/schroff)

### Asia

Shanghai, China  
+86.21.2412.6943  
Qingdao, China  
+86.532.8771.6101  
Singapore  
+65.6768.5800  
Shin-Yokohama, Japan  
+81.45.476.0271  
Chat with us:  
[nvent.com/schroff](http://nvent.com/schroff)

### Middle East & India

Dubai, United Arab Emirates  
+971.4.378.1700  
Bangalore, India  
+91.80.6715.2001  
Istanbul, Turkey  
+90.216.250.7374  
Chat with us:  
[nvent.com/schroff](http://nvent.com/schroff)



Il nostro straordinario portafoglio di marchi:

**CADDY ERICO HOFFMAN ILSCO SCHROFF TRACHTE**