

Saddle Washer



KENMERKEN

U-vormige omhullende sluitring

SPECIFICATIES

Table 1/2

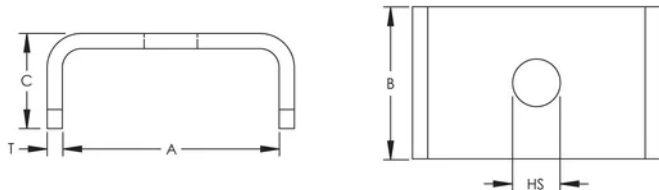
Catalogusnummer	Artikelnummer	Materiaal	Afwerking	Gatgrootte (HS)	Dikte (T)	A
PLN13HD	589949	Staal	Thermisch verzinkt	13 mm	3 mm	42 mm
PLN10	589930	Staal	Elektrolytisch verzinkt	10.5 mm	3 mm	42 mm
PLN13	589940	Staal	Elektrolytisch verzinkt	13 mm	3 mm	42 mm
PLN8	589925	Staal	Elektrolytisch verzinkt	8.4 mm	3 mm	42 mm
PLN11S6	589928	Roestvrij staal 316 (EN 1.4401)		11 mm	3 mm	42 mm

Table 2/2

Catalogusnummer	Artikelnummer	B
PLN13HD	589949	30 mm
PLN10	589930	30 mm
PLN13	589940	30 mm

Catalogusnummer	Artikelnummer	B
PLN8	589925	30 mm
PLN11S6	589928	50 mm

DIAGRAMMEN



WAARSCHUWING

nVent-producten moeten alleen worden geïnstalleerd en gebruikt zoals aangegeven in de instructiebladen en trainingsmateriaal van nVent. Instructiebladen zijn beschikbaar op www.nvent.com en bij uw nVent klantenservicevertegenwoordiger. Onjuiste installatie, misbruik, verkeerde toepassing of ander falen om de instructies en waarschuwingen van nVent volledig te volgen, kan leiden tot productstoringen, schade aan eigendommen, ernstig lichamelijk letsel en de dood en/of uw garantie ongeldig maken.

Noord-Amerika

+1.800.753.9221
 optie 1 – Klantenservice
 optie 2 – Technische
 ondersteuning

Europa

Nederland:
 +31 800-0200135
 Frankrijk:
 +33 800 901 793

Europa

Duitsland:
 800 1890272
 andere landen:
 +31 13 5835404

APAC

Shanghai:
 + 86 21 2412 1618/19
 Sydney:
 +61 2 9751 8500



Ons krachtige merkenportfolio:

CADDY ERICO HOFFMAN ILSCO SCHROFF TRACHTE

