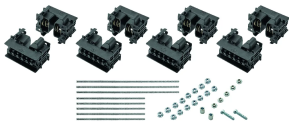


FleXbus Steun Kit verticaal 3 Polig + Neutraal, 87,5 mm x 123,5 mm

Data Solutions

CATALOGUSNUMMER

FLEXSUPEDG50TN



CERTIFICERINGEN



KENMERKEN

Verstelbare clip past zich aan om verschillende diktes van geleiders te ondersteunen (open / gesloten positie)

Sterke, mechanische weerstand en kortsluitvastheid getest volgens IEC 61914 tot 67kA rms - 147kA piek

Instelbare afstand tussen elke geleider (12,5 mm spoed)

Installatie naast elkaar of bovenop elkaar gestapeld

Voor gebruik met 3P-configuratie

Bevestigingsmogelijkheden voor plafond of wand

Bevestigingsmogelijkheden voor verschillende soorten kabelgoten

Montagemogelijkheden voor horizontale of verticale installatiewijze

PRODUCTKENMERKEN

Artikelnummer: 508102

Voltoet aan: IEC® 60695-2-11 (gloeidraadtest 960 °C); IEC® 61439,1; IEC® 61914

Diëlektrische sterkte, IEC 61439.1: 3500 VAC bij 1 min

Diëlektrische sterkte, UL: 1500; 1500

Afwerking: Elektrolytisch verzinkt

Ontvlambaarheidsklasse: UL® 94V-0

Halogeen vrije classificatie: IEC® 60754-1

Isolatiespanning: 1000; 1500

Rookarm-classificatie: ISO 5659-2

Materiaal: Met glasvezel versterkt polyamide; Staal

Werktemperatuur: -40 to 130°C

A: 87.5mm

Diepte (D): 78.5mm

Hoogte (H): 123.5mm

Geleidergrootte: 220 mm²; 360 mm²; 545 mm²; 640 mm²

Gewicht eenheid: 1.33kg

Installatiestandaard: AS 3008; BS 7671; CEI 64-8; CSN; DIN VDE 0100; HD 384; IEC® 60364; NBR 5410; NEN 1010; NFC 15-100; NIBT-NIN; NP (2002); ÔNORM; REBT; RGIE-AREI

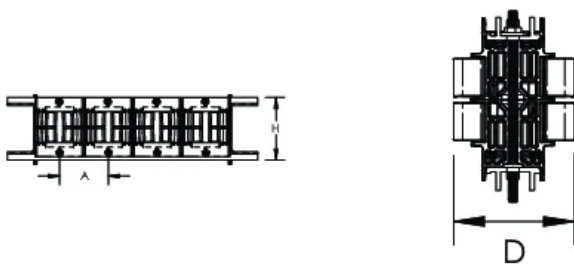
AANVULLENDE PRODUCTGEGEVENS

Ondersteuningskit en aluminium profiel worden apart verkocht.

Wanneer een kabelgoot wordt gebruikt, raden we aan om aan elk uiteinde een FleXbus Support te installeren om de FleXbus Geleider te beschermen tegen mogelijke scherpe randen van de kabelgoot.

Voor een gemakkelijke installatie van de FleXbus Geleiders op kabelgoten, raden we het gebruik van wandconsoles aan zodat deze gemakkelijk en direct toegankelijk zijn tijdens de installatiefasen.

DIAGRAMMEN



WAARSCHUWING

nVent-producten moeten alleen worden geïnstalleerd en gebruikt zoals aangegeven in de instructiebladen en trainingsmateriaal van nVent. Instructiebladen zijn beschikbaar op www.nvent.com en bij uw nVent klantenservicevertegenwoordiger. Onjuiste installatie, misbruik, verkeerde toepassing of ander falen om de instructies en waarschuwingen van nVent volledig te volgen, kan leiden tot productstoringen, schade aan eigendommen, ernstig lichamelijk letsel en de dood en/of uw garantie ongeldig maken.



Ons krachtige merkenportfolio:

CADDY ERICO HOFFMAN ILSCO SCHROFF TRACHTE