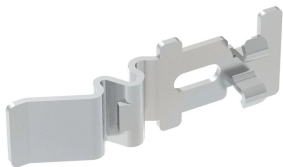


# Snelkoppeling PEMSA-kabelgoot

## Data Solutions



### CERTIFICERINGEN



### KENMERKEN

Gebruiksvriendelijke, quick connect-eigenschappen

Geen extra hardware

Werkt met een breed scala aan gootformaten en configuraties

Voldoet aan IEC 61537-norm voor (toegestane) belasting en aarding

### SPECIFICATIES

**Afwerking:** Elektrolytisch verzinkt

**Materiaal:** Staal

Table 1/2

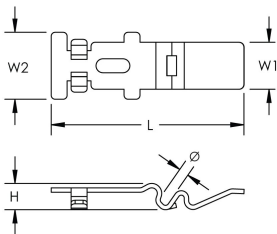
Catalogusnummer	Artikelnummer	Kleur	Lengte (L)	Breedte 1 (W1)	Breedte 2 (W2)	Hoogte (H)
WBTQSPL45EG	820720		97mm	23.5mm	33.5mm	13mm
WBTQSPL45BG	820721	Zwart	97mm	23.5mm	33.5mm	13mm

Catalogusnummer	Artikelnummer	Kleur	Lengte (L)	Breedte 1 (W1)	Breedte 2 (W2)	Hoogte (H)
WBTQSPL5BG	820723	Zwart	97mm	23.5mm	33.5mm	13mm
WBTQSPL5EG	820722		97mm	23.5mm	33.5mm	13mm

Table 2/2

Catalogusnummer	Artikelnummer	Diameter (Ø)
WBTQSPL45EG	820720	4 – 4.5mm
WBTQSPL45BG	820721	4 – 4.5mm
WBTQSPL5BG	820723	5mm
WBTQSPL5EG	820722	5mm

## DIAGRAMMEN



## WAARSCHUWING

nVent-producten moeten alleen worden geïnstalleerd en gebruikt zoals aangegeven in de instructiebladen en trainingsmateriaal van nVent. Instructiebladen zijn beschikbaar op [www.nvent.com](http://www.nvent.com) en bij uw nVent klantenservicevertegenwoordiger. Onjuiste installatie, misbruik, verkeerde toepassing of ander falen om de instructies en waarschuwingen van nVent volledig te volgen, kan leiden tot productstoringen, schade aan eigendommen, ernstig lichamelijk letsel en de dood en/of uw garantie ongeldig maken.



Ons krachtige merkenportfolio:

**CADDY ERICO HOFFMAN ILSCO SCHROFF TRACHTE**