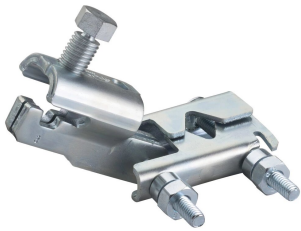


# Trapeze Sway Brace, pijp

## Data Solutions



### CERTIFICERINGEN



### KENMERKEN

Seismisch anti-slingersysteem voor trapeze ophangingen

Dankzij de retrofit-mogelijkheid kan de anti-slinger systeem geïnstalleerd worden nadat de trapeze reeds geïnstalleerd is

Voor gebruik met sprinkler pijp, EMT en stalen buizen

Eenzelfde steeksleutelmaat voor alle onderdelen vergemakkelijkt de installatie

Afbreekbare kop verzekert een correct koppel en maakt controle makkelijk

Getest volgens specificaties van FM®

### SPECIFICATIES

Table 1/2

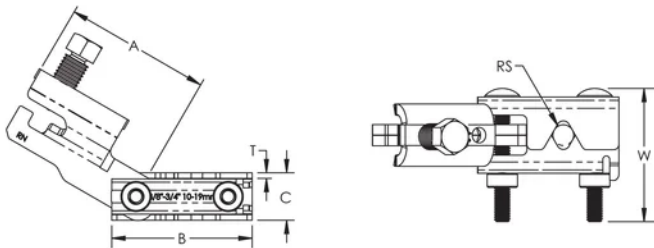
Catalogusnummer	Artikelnummer	Materiaal	Afwerking	Staaftmaat (RS)	Breedte (W)	Dikte (T)
CSBR1	404566	Staal	Elektrolytisch verzinkt	10, 12, 16, 20	81.3mm	3.4mm

Table 2/2

Catalogusnummer	Artikelnummer	A	B	C
CSBR1	404566	88.9mm	86.4mm	29mm

Laadvermogen volgens FM					
Onderdeelnummer	Diagonaalsteun	Horizontale capaciteit per installatiehoek van het verticale vlak			
		30° - 44°	45° - 59°	60° - 74°	75° - 90°
CSBR1	EN 10255 H	3360 N	4930 N	7730 N	7730 N

## DIAGRAMMEN



## WAARSCHUWING

nVent-producten moeten alleen worden geïnstalleerd en gebruikt zoals aangegeven in de instructiebladen en trainingsmateriaal van nVent. Instructiebladen zijn beschikbaar op [www.nvent.com](http://www.nvent.com) en bij uw nVent klantenservicevertegenwoordiger. Onjuiste installatie, misbruik, verkeerde toepassing of ander falen om de instructies en waarschuwingen van nVent volledig te volgen, kan leiden tot productstoringen, schade aan eigendommen, ernstig lichamelijk letsel en de dood en/of uw garantie ongeldig maken.



Ons krachtige merkenportfolio:

**CADDY ERICO HOFFMAN ILSCO SCHROFF TRACHTE**