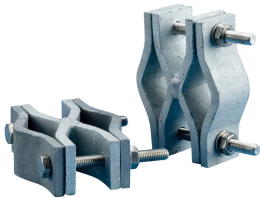


Maststeun, X-vorm



KENMERKEN

Voor mast-op-mast of pijp-op-mast montageverbindingen

SPECIFICATIES

Table 1/2

Catalogusnummer	Artikelnummer	Materiaal	Diameter 1 (Ø1)	Diameter 2 (Ø2)	Diepte (D)	Breedte (W)
ACF2GS	103100	Staal	28 - 50 mm	28 - 50 mm	40.5mm	121 mm

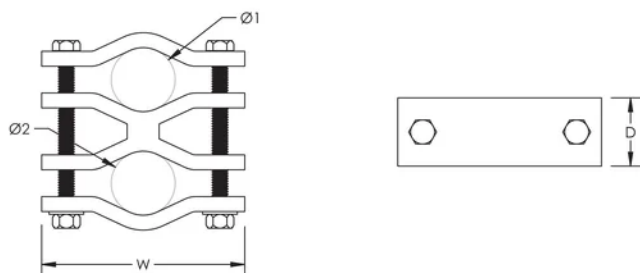
Table 2/2

Catalogusnummer	Artikelnummer	Gewicht eenheid
ACF2GS	103100	1.4 kg

AANVULLENDE PRODUCTGEGEVENS

Diameter 1 en Diameter 2 maximale gecombineerde diameter is 80 mm (3,15 inch).

DIAGRAMMEN



WAARSCHUWING

nVent-producten moeten alleen worden geïnstalleerd en gebruikt zoals aangegeven in de instructiebladen en trainingsmateriaal van nVent. Instructiebladen zijn beschikbaar op www.nvent.com en bij uw nVent klantenservicevertegenwoordiger. Onjuiste installatie, misbruik, verkeerde toepassing of ander falen om de instructies en waarschuwingen van nVent volledig te volgen, kan leiden tot productstoringen, schade aan eigendommen, ernstig lichamelijk letsel en de dood en/of uw garantie ongeldig maken.

Noord-Amerika

+1.800.753.9221
optie 1 – Klantenservice
optie 2 – Technische
ondersteuning

Europa

Nederland:
+31 800-0200135
Frankrijk:
+33 800 901 793

Europa

Duitsland:
800 1890272
andere landen:
+31 13 5835404

APAC

Shanghai:
+ 86 21 2412 1618/19
Sydney:
+61 2 9751 8500



Ons krachtige merkenportfolio:

CADDY ERICO HOFFMAN ILSCO SCHROFF TRACHTE