

# Potentiële gelijkvormigheidsklem



## CERTIFICERINGEN



## KENMERKEN

Hoge piekstroomcapaciteit biedt lange levensduur

Waterbestendige behuizing is geschikt voor direct begraving

De PEC100 is ATEX-goedgekeurd en geschikt voor gebruik in potentieel explosieve omgevingen

## SPECIFICATIES

Catalogusnummer	PEC100
Artikelnummer	702900
Vonkoverslagspanning bij 100 V/s	350 V
Max. ontlaadstroom (I <sub>max</sub> )	100kA 8/20 μs
Technologie	Gasafvoerbuis (GDT)
Isolati weerstand	10 GΩ
Capaciteit	15 pF Max
Spanningsbeschermingsniveau (U <sub>p</sub> )	800 V bij 1000 V/μs
Impulsstroom (I <sub>imp</sub> )	25kA 10/350 μs
Draadlengte	450mm

<b>Catalogusnummer</b>	<b>PEC100</b>
Draaddoorsnede	16 mm <sup>2</sup>
Classificatie behuizing	IP 66 IP 67
Temperatuur	-30 to 70 °C
Diameter 1 (Ø1)	28 mm
Diameter 2 (Ø2)	16.3 mm
Lengte (L)	953mm
Gewicht eenheid	0.5 kg
Voldoet aan	IEC® 61643-1 klasse I, klasse II IEC® 62561-3

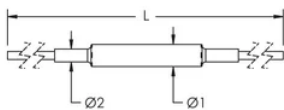
## AANVULLENDE PRODUCTGEGEVENS

---

Overslagspanning heeft een tolerantie van +/- 20%.

## DIAGRAMMEN

---



## WAARSCHUWING

---

nVent-producten moeten alleen worden geïnstalleerd en gebruikt zoals aangegeven in de instructiebladen en trainingsmateriaal van nVent. Instructiebladen zijn beschikbaar op [www.nvent.com](http://www.nvent.com) en bij uw nVent klantenservicevertegenwoordiger. Onjuiste installatie, misbruik, verkeerde toepassing of ander falen om de instructies en waarschuwingen van nVent volledig te volgen, kan leiden tot productstoringen, schade aan eigendommen, ernstig lichamelijk letsel en de dood en/of uw garantie ongeldig maken.

**Noord-Amerika**

+1.800.753.9221

optie 1 – Klantenservice

optie 2 – Technische

ondersteuning

**Europa**

Nederland:

+31 800-0200135

Frankrijk:

+33 800 901 793

**Europa**

Duitsland:

800 1890272

andere landen:

+31 13 5835404

**APAC**

Shanghai:

+ 86 21 2412 1618/19

Sydney:

+61 2 9751 8500



Ons krachtige merkenportfolio:

**CADDY**

**ERICO**

**HOFFMAN**

**ILSCO**

**SCHROFF**

**TRACHTE**