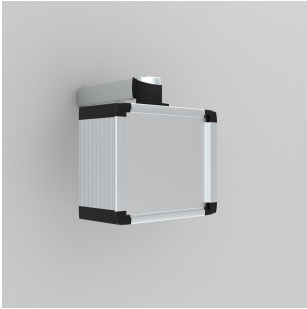


## Voorplaat, OIFP



De frontplaat kan eenvoudig worden gemonteerd en verwijderd. Daardoor kan apparatuur zoals een touchscreen eenvoudig worden geïnstalleerd. Als deze plaat is gemonteerd, beschermt deze de geïnstalleerde elektrische apparatuur tegen de omgeving, en het personeel tegen letsel.

### KENMERKEN

---

Omschrijving: Frontplaat voor componenten, met beschermende laag aan één kant.

Materiaal: 3 mm aluminium.

Verpakkingseenheid: Per stuk. Bevestigingsmateriaal wordt geleverd met het bedieningspaneel OICP en bij de OIDES.

The aluminum front plate protects the inside of the control panel providing a protection degree of IP65

The plate can be mounted and removed, ensuring machining operations can be performed easily

The front plate protects the installed electrical components and equipment from the installation environment ensuring that no harm or damage to personnel and equipment is caused

The installation of components can be made quicker, reducing the amount of labour time required

## SPECIFICATIES

<b>Dikte:</b>	3mm
<b>Materiaal:</b>	Aluminium
<b>Afwerking:</b>	Maalmolen

Table 1/1

Catalogusnummer	Hoogte	Breedte	Paneelgrootte
OIFP3052	269mm	485mm	255 x 471mm
OIFP3552	314mm	485mm	300 x 471mm
OIFP3439	305mm	355mm	291 x 341mm
OIFP3952	358mm	485mm	344 x 471mm
OIFP4147	375mm	430mm	361 x 416mm
OIFP4954	455mm	502mm	441 x 488mm

## WAARSCHUWING

nVent-producten moeten alleen worden geïnstalleerd en gebruikt zoals aangegeven in de instructiebladen en trainingsmateriaal van nVent. Instructiebladen zijn beschikbaar op [www.nvent.com](http://www.nvent.com) en bij uw nVent klantenservicevertegenwoordiger. Onjuiste installatie, misbruik, verkeerde toepassing of ander falen om de instructies en waarschuwingen van nVent volledig te volgen, kan leiden tot productstoringen, schade aan eigendommen, ernstig lichamelijke letsel en de dood en/of uw garantie ongeldig maken.



Ons krachtige merkenportfolio:

**CADDY ERICO HOFFMAN ILSCO SCHROFF TRACHTE**