

# Modulaire enkele deur, MCSS-HP



De serie roestvaststalen, koppelbare vloerstaande behuizingen met enkele deur, MCSS-HP, met een IP66-beschermingsklasse biedt een hogere mate van bescherming voor apparatuur en componenten. Hierdoor wordt de levensduur verlengd en worden onderhoudskosten verlaagd wanneer de behuizing wordt gemonteerd in veeleisende omgevingen met extreme omstandigheden. Deze nieuwe behuizingen hebben de IP66-beschermingsklasse, zelfs als ze worden gekoppeld met de standaard koppelbeugels.

## INDUSTRIENORMEN

CE, UK CA, UL

NEMA Type 4X, 12, 13

IP66

IK10

## KENMERKEN

Levering: Frame met gemonteerde deuren, achterwand, dak, bodemplaten, montageplaat en deurframe. Levering inclusief aardingsbouten. Gemonteerd op een pallet met dezelfde breedte als de behuizing, waardoor behuizingen kunnen worden gekoppeld zonder de pallets te verwijderen. Alle verpakkingsmaterialen zijn recyclebaar.

Montagevoorschriften: Voeg zijpanelen toe voor stand-alone installatie. Voor gecombineerde installatie zijn HPPG01 en koppelbeugels, CCI en CCM, vereist.

Aarding: Alle panelen zijn geaard middels hun bevestigingspunten en voorzien van een afzonderlijke aardingsbout.

Bodemplaten: Bodemplaat uit één stuk. Inclusief polyurethaan pakking om te zorgen voor een maximale afdichting.

Zijwanden: Leverbaar als accessoire.

Dakpaneel: Afneembaar.

Achterwand: Gemonteerd met M6 torx-schroeven. Standaard voorziening voor aanbrengen deur i.p.v. achterwand is aanwezig.

Beschermingsklasse: Conform IP 66 | TYPE 4X, 12 | IK 10.

Montageplaat: Dubbel gezet, schuift makkelijk op zijn plaats. Verstelbaar in diepte met stappen van 25 mm door gebruik te maken van montagebeugels type MPD02. Bevestigd aan de buitenzijde van de verpakking.

Materiaal: AISI 304L éérichting geschuurd roestvast staal / AISI 316L (op aanvraag). Frame: 1.5 mm. Deur: 2 mm. Achter-, dak- en zijpanelen: 1.5 mm. Bodemplaten: 1.5 mm roestvaststaal. Montageplaat: 3 mm verzinkt staal.

Slot: 4-punts espagnolette sluitsysteem, maximale binnenruimte in de kast blijft behouden. Standaard dubbel baard slot met 3 mm insert. Standaard inserts, cilinders, lifthendels en T-hendels zijn leverbaar als accessoire.

Frame: Volledig doorgelast, gedraaide open profielen met 25 mm gatenpatroon volgens DIN 43660. Inclusief geïntegreerd buitenliggend gatenpatroon.

Deur: Gemonteerd middels 4 scharnieren. Zowel links- als rechts scharnierend te monteren. Inclusief deurframe met 25 mm gatenpatroon.

Finish: 400s pre-grained stainless steel (0.5 microns average).

## SPECIFICATIES

<b>Dikte behuizing:</b>	1.5mm
<b>Deurdikte:</b>	2mm
<b>Afwerking:</b>	Geborsteld
<b>Materiaal:</b>	Roestvrij staal

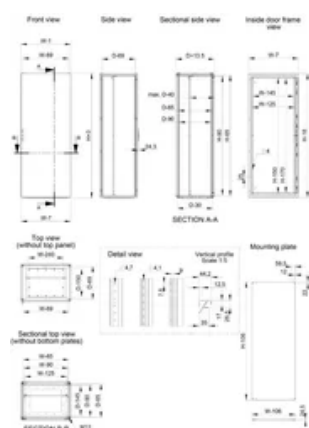
Table 1/1

Catalogusnummer	Hoogte (H)	Breedte (W)	Diepte (D)	Max. montagediepte
MCSS22088HP	2200mm	800mm	800mm	759mm
MCSS20086HP	2000mm	800mm	600mm	559mm

## AANVULLENDE PRODUCTGEGEVENS

\*Andere afmetingen zijn op aanvraag beschikbaar. Er is een speciaal zijpaneel nodig bij dieptes groter dan 700 mm.

## DIAGRAMMEN



## WAARSCHUWING

nVent-producten moeten alleen worden geïnstalleerd en gebruikt zoals aangegeven in de instructiebladen en trainingsmateriaal van nVent. Instructiebladen zijn beschikbaar op [www.nvent.com](http://www.nvent.com) en bij uw nVent klantenservicevertegenwoordiger. Onjuiste installatie, misbruik, verkeerde toepassing of ander falen om de instructies en waarschuwingen van nVent volledig te volgen, kan leiden tot productstoringen, schade aan eigendommen, ernstig lichamelijk letsel en de dood en/of uw garantie ongeldig maken.



Ons krachtige merkenportfolio:

**CADDY   ERICO   HOFFMAN   ILSCO   SCHROFF   TRACHTE**

©2026 nVent. Alle nVent-merken en -logo's zijn eigendom van of in licentie gegeven door nVent Services GmbH of haar gelieerde ondernemingen. Alle andere handelsmerken zijn het eigendom van hun respectieve eigenaren. nVent behoudt zich het recht voor om specificaties zonder kennisgeving te wijzigen.

Dit document is door het systeem gegenereerd.