

A12 Standard Coupler for Cryogenic Applications, 20 mm, #6, 20M

CATALOGUSNUMMER

EL20A12CRN



The nVent LENTON brand of cryogenic reinforcement splicing systems should be specified whenever cryogenic-grade reinforcing bar is used, or during normal operating or emergency conditions where the temperature falls below -20 °C (-4 °F). By combining the nVent LENTON taper-threaded couplers with state-of-the-art materials, we have developed one of the slimmest couplers on the market, while still maintaining top performance. Typical construction projects include LNG and LPG storage tanks.

KENMERKEN

Snelle en gemakkelijke installatie

Designed to splice the same diameter bars where the second bar can be rotated and is not restricted in its axial direction

Slim design maintains concrete cover

Improved performance and reliability at cryogenic temperatures (-168 °C / -270 °F)

PRODUCTKENMERKEN

Materiaal: Roestvrij staal 431 (EN 1.4057)

Afwerking: Onbewerkt

Wapeningsmaat, metrisch: 20 mm

Wapeningsmaat, VS: #6

Wapeningsmaat, Canada: 20M

Diameter (Ø): 30 mm

Lengte (L): 87mm

Stangdiepte (BD): 35mm

Tussenruimte stang (BG): 17mm

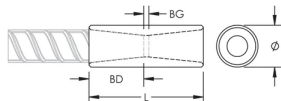
Gewicht eenheid: 0.32 kg

Ontworpen voor: ACI 318 type 1 (125% gespecificeerd rendement);ACI 318 type 2 (gespecificeerde treksterkte);AS3600;BS EN 1992-1-1;DIN EN 1992-1-1;EN 14620-3;Eurocode 2

AANVULLENDE PRODUCTGEGEVENS

Bar dimensions and weights listed may vary by region. Coupler sizes not shown may be available by special order. Contact your nVent LENTON representative for more information.

DIAGRAMMEN



WAARSCHUWING

nVent-producten moeten alleen worden geïnstalleerd en gebruikt zoals aangegeven in de instructiebladen en trainingsmateriaal van nVent. Instructiebladen zijn beschikbaar op www.nvent.com en bij uw nVent klantenservicevertegenwoordiger. Onjuiste installatie, misbruik, verkeerde toepassing of ander falen om de instructies en waarschuwingen van nVent volledig te volgen, kan leiden tot productstoringen, schade aan eigendommen, ernstig lichamelijk letsel en de dood en/of uw garantie ongeldig maken.

Noord-Amerika

+1.800.753.9221
optie 1 – Klantenservice
optie 2 – Technische
ondersteuning

Europa

Nederland:
+31 800-0200135
Frankrijk:
+33 800 901 793

Europa

Duitsland:
800 1890272
andere landen:
+31 13 5835404

APAC

Shanghai:
+ 86 21 2412 1618/19
Sydney:
+61 2 9751 8500



Ons krachtige merkenportfolio:

CADDY ERICO HOFFMAN ILSCO SCHROFF TRACHTE