

# A12 Standard Coupler, Stainless Steel, 25 mm, #8, 25M

## CATALOGUSNUMMER

**EL25A12SSN**



Stainless steel couplers are specified whenever corrosive environmental conditions combine with the need for high load-bearing strength. nVent LENTON stainless steel couplers are commonly used when the construction materials may come into contact with de-icing salts, salt water or marine environments. Typical applications include bridges and bridge decks.

## KENMERKEN

Snelle en gemakkelijke installatie

Designed to splice the same diameter bars where the second bar can be rotated and is not restricted in its axial direction

Slim design maintains concrete cover

Duplex 2205 stainless steel provides a unique combination of strength and corrosion resistance

## PRODUCTKENMERKEN

Materiaal: Roestvrij staal Duplex 2205 (EN 1.4462)

Afwerking: Onbewerkt

Wapeningsmaat, metrisch: 25 mm

Wapeningsmaat, VS: #8

Wapeningsmaat, Canada: 25M

Diameter (Ø): 35 mm

Lengte (L): 97mm

Stangdiepte (BD): 40mm

Tussenruimte stang (BG): 17mm

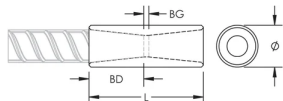
Gewicht eenheid: 0.43 kg

Ontworpen voor: AASHTO; ABNT NBR 8548:1984; ACI 318 type 1 (125% gespecificeerd rendement); ACI 318 type 2 (gespecificeerde treksterkte); ACI 349; ACI 359; AS3600

## AANVULLENDE PRODUCTGEGEVENS

Bar dimensions and weights listed may vary by region. Coupler sizes not shown may be available by special order. Contact your nVent LENTON representative for more information.

## DIAGRAMMEN



## WAARSCHUWING

nVent-producten moeten alleen worden geïnstalleerd en gebruikt zoals aangegeven in de instructiebladen en trainingsmateriaal van nVent. Instructiebladen zijn beschikbaar op [www.nvent.com](http://www.nvent.com) en bij uw nVent klantenservicevertegenwoordiger. Onjuiste installatie, misbruik, verkeerde toepassing of ander falen om de instructies en waarschuwingen van nVent volledig te volgen, kan leiden tot productstoringen, schade aan eigendommen, ernstig lichamelijk letsel en de dood en/of uw garantie ongeldig maken.

### Noord-Amerika

+1.800.753.9221  
optie 1 – Klantenservice  
optie 2 – Technische  
ondersteuning

### Europa

Nederland:  
+31 800-0200135  
Frankrijk:  
+33 800 901 793

### Europa

Duitsland:  
800 1890272  
andere landen:  
+31 13 5835404

### APAC

Shanghai:  
+ 86 21 2412 1618/19  
Sydney:  
+61 2 9751 8500



Ons krachtige merkenportfolio:

**CADDY ERICO HOFFMAN ILSCO SCHROFF TRACHTE**