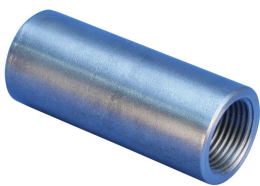


A12 Standard Coupler, Plain, Worldwide Design, 28 mm, #9, 30M

CATALOGUSNUMMER

EL28A12N



CERTIFICERINGEN



KENMERKEN

Snelle en gemakkelijke installatie

Designed to splice the same diameter bars where the second bar can be rotated and is not restricted in its axial direction

Slim design maintains concrete cover

PRODUCTKENMERKEN

Materiaal: Staal

Afwerking: Onbewerkt

Ontwerpversie: Wereldwijd (wereldwijd beschikbare materialen)

Wapeningsmaat, metrisch: 28 mm

Wapeningsmaat, VS: #9

Wapeningsmaat, Canada: 30M

Diameter (Ø): 40 mm

Lengte (L): 101mm

Stangdiepte (BD): 42mm

Tussenruimte stang (BG): 17mm

Gewicht eenheid: 0.61 kg

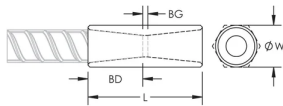
Ontworpen voor: AASHTO; ABNT NBR 8548:1984; ACI 318 type 1 (125% gespecificeerd rendement); ACI 318 type 2 (gespecificeerde treksterkte); ACI 349; ACI 359; AS3600

Hoeveelheid in verpakking: 38

AANVULLENDE PRODUCTGEGEVENS

Bar dimensions and weights listed may vary by region. Coupler sizes not shown may be available by special order. Contact your nVent LENTON representative for more information.

DIAGRAMMEN



WAARSCHUWING

nVent-producten moeten alleen worden geïnstalleerd en gebruikt zoals aangegeven in de instructiebladen en trainingsmateriaal van nVent. Instructiebladen zijn beschikbaar op www.nvent.com en bij uw nVent klantenservicevertegenwoordiger. Onjuiste installatie, misbruik, verkeerde toepassing of ander falen om de instructies en waarschuwingen van nVent volledig te volgen, kan leiden tot productstoringen, schade aan eigendommen, ernstig lichamelijk letsel en de dood en/of uw garantie ongeldig maken.

Noord-Amerika

+1.800.753.9221

optie 1 – Klantenservice

optie 2 – Technische

ondersteuning

Europa

Nederland:

+31 800-0200135

Frankrijk:

+33 800 901 793

Europa

Duitsland:

800 1890272

andere landen:

+31 13 5835404

APAC

Shanghai:

+ 86 21 2412 1618/19

Sydney:

+61 2 9751 8500



Ons krachtige merkenportfolio:

CADDY

ERICO

HOFFMAN

ILSCO

SCHROFF

TRACHTE